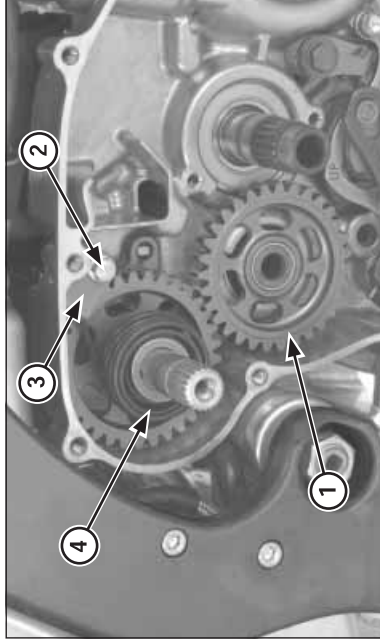


Mantenimiento del motor



- (1) ENGRANAJE INTERMEDIO/ARANDELA DE EMPUJE
- (2) TORNILLO
- (3) PLACA DE TOPE
- (4) CONJUNTO DEL ARRANQUE A PEDAL

Arranque a pedal

Extracción/desmontaje

Desmonte el embrague (página 3-43).

Retire el engranaje intermedio del arranque a pedal y la arandela de empuje.

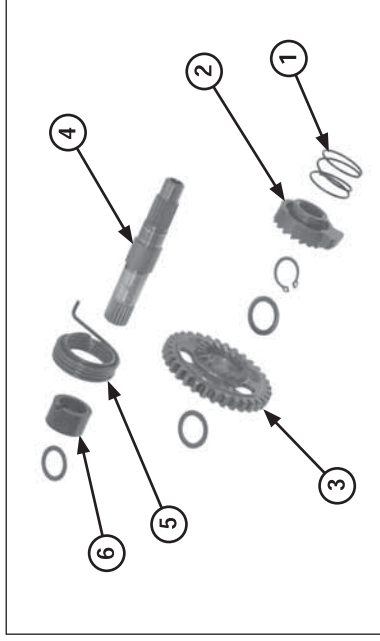
Quite el tornillo y la placa de tope del muelle de retorno. Desenganche el extremo del muelle de retorno del cárter y desmonte el arranque a pedal como un conjunto.

Desmonte el arranque a pedal.

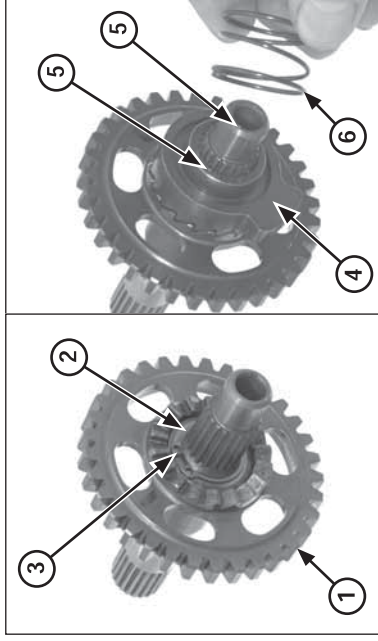
Inspección

Compruebe los siguientes elementos (especificaciones, página 1-2):

- Muelle de retorno y muelle de trinquete por posible desgaste o daño.
- Cojinete de agujas por posible desgaste o daño.
- D.I. del engranaje de piñón y el D.E. del eje estriado
- D.I. del engranaje intermedio y D.I. y D.E. del buje
- D.E. del eje secundario en el buje del engranaje intermedio.



- (1) MUELLE DE TRINQUETE
- (2) TRINQUETE DE ARRANQUE
- (3) ENGRANAJE DE PIÑÓN
- (4) EJE ESTRIADO
- (5) MUELLE DE RETORNO
- (6) CASQUILLO

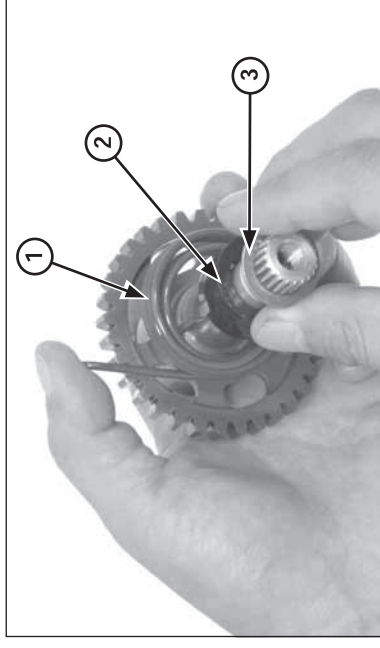


- (1) ENGRANAJE INTERMEDIO
- (2) ARANDELA DE EMPUJE
- (3) CIRCLIP
- (4) TRINQUETE DE ARRANQUE
- (5) MARCAS DE PERFORACIÓN
- (6) MUELLE DE TRINQUETE

Montaje/instalación

Monte el arranque a pedal según la ilustración anterior.

Instale la arandela de empuje, el engranaje del piñón, la arandela de empuje y el circlip. Instale el trinquete de arranque alineando las marcas de perforación sobre el trinquete y el eje estriado. Instale el muelle del trinquete.



- (1) MUELLE DE RETORNO
- (2) CASQUILLO
- (3) ARANDELA

Instale el muelle de retorno con su extremo dentro del orificio del eje estriado. Instale el casquillo alineando su ranura con el extremo del muelle de retorno y después instale la arandela.