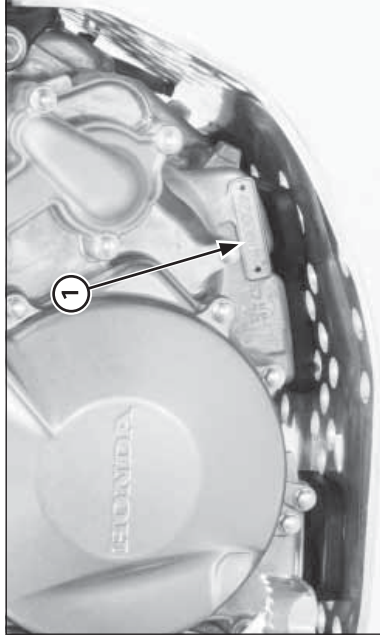


(1) NUMERO DEL BASTIDOR

Identificación del modelo

El Número de identificación del bastidor del vehículo (VIN) va estampado en el lado derecho de la pipa de dirección.



(1) NUMERO DEL MOTOR

El número de serie del motor está estampado en el lado inferior derecho del cárter motor.

MODELO	TIPO	Nº. BASTIDOR	Nº. MOTOR
MST 260 J	ED	*VTDND14A?JE000001*	NN4E6002001