

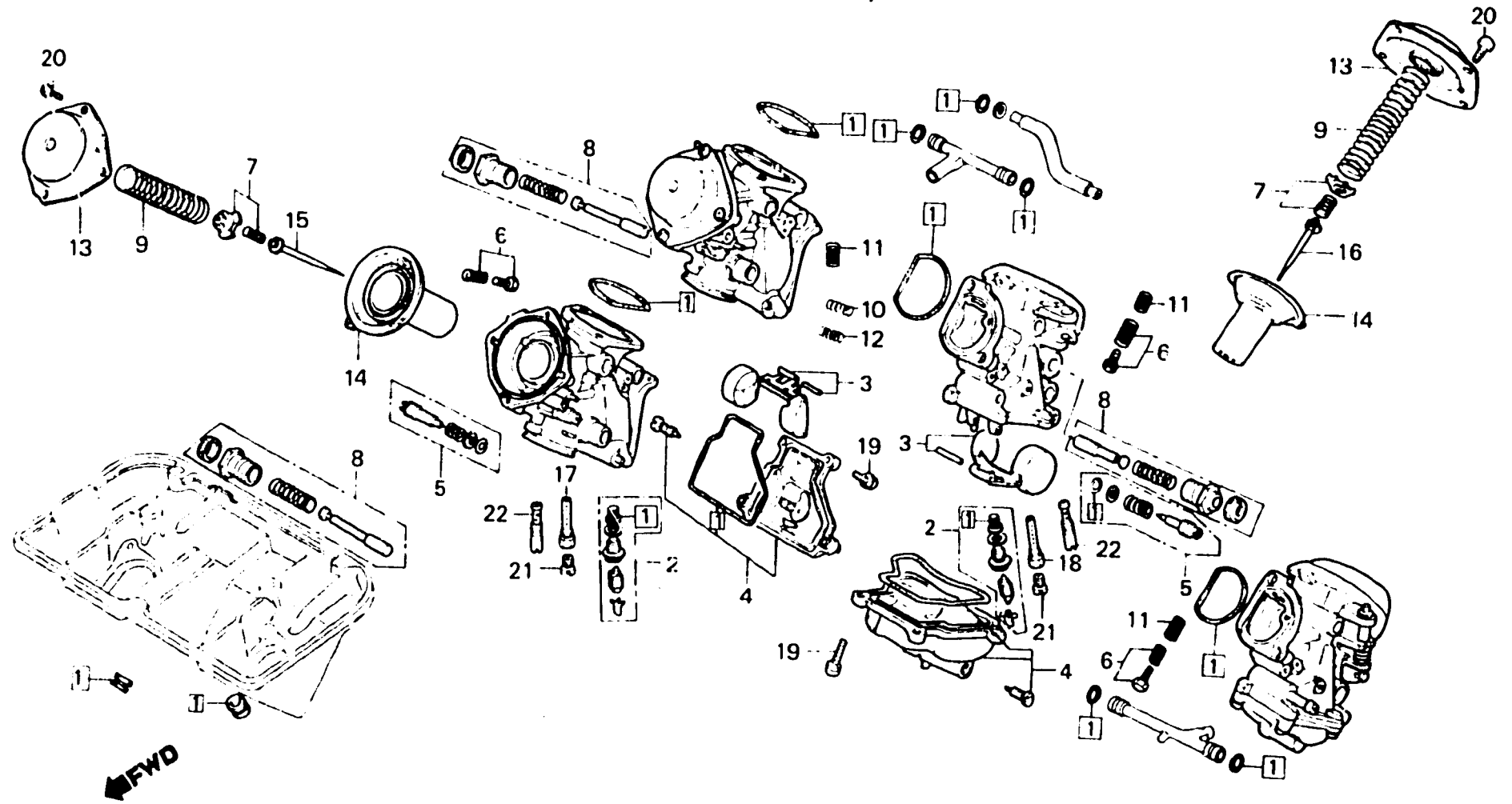
D 12

E-17-1

Carburetor
(Component parts)

Carburateur
(Pièces composants)

Vergaser
(Einzelteile)



BKE7 - 19A

Item d'entretien	T.D.R.	N° de réf.	N° de pièce	Description	N° de requis VF40CFD	N° de série	Code de zone
JEU DE SOUPAPE DE FLOTTEUR (AJOUTER 0,2 POUR CHAQUE.)	0.9	1	16010-KE7-003	JEU DE JOINTS	4		
• GICLEUR PRINCIPAL SECONDAIRE, (AJOUTER 0,2 POUR CHAQUE.)		2	16011-MB0-671	JEU DE SOUPAPE DE FLOTTEUR	4		
JEU CUVE FLOTTEUR	0.7	3	16013-KE8-004	JEU DE FLOTTEUR	4		
(AJOUTER 0,1 POUR CHAQUE.)		4	16015-KE8-004	JEU CUVE FLOTTEUR	4		
JEU DE SOUPAPE DE DEMARREUR	0.2	5	16016-KE8-004	JEU DE VIS A	4		
(COTE #.2,3, 0,8)		6	16029-MB0-671	JEU DE VIS C	3		
PISTON COMP. VIDE	0.4	7	16037-MA6-003	JEU DE PLAQUE DE SOUPAPE	4		
(COTE AV.CYLINDRE 0,6)		8	16046-MA6-003	JEU DE SOUPAPE DE DEMARREUR	4		
		9	16050-KE7-003	RESSORT DE PISTON DE VACUUM	4		
		10	16051-KE7-003	RESSORT	1		
		11	16052-MB0-671	RESSORT	3	VD40A ☐	
		12	16052-KE7-003	RESSORT	3	VD40A ☐	
		13	16053-MB0-671	RESSORT	1		
		14	16107-KE7-003	SUPERIEUR COMP.	4		
		15	16111-KE7-003	PISTON COMP. VIDE	4		
		16	16131-KE7-003	POINTEAU DE GICLEUR AV.	2		
		17	16151-KE7-003	POINTEAU DE GICLEUR AR.	2		
		18	16165-KE7-003	SUPPORT DE GICLEUR D'AIGUILLES	2		
		19	16167-KE7-003	SUPPORT DE GICLEUR D'AIGUILLES	2		
		20	93500-04010-1H	VIS A TETE CYLINDRIQUE, 4X10	15		
		21	93892-04016-18	VIS A TETE A RONDELLE, 4X16	17		
		22	99101-393-0850	GICLEUR PRINCIPAL SECONDAIRE, #85	4		
			99103-437-0380	GICLEUR DE RALENTI, #38	4		