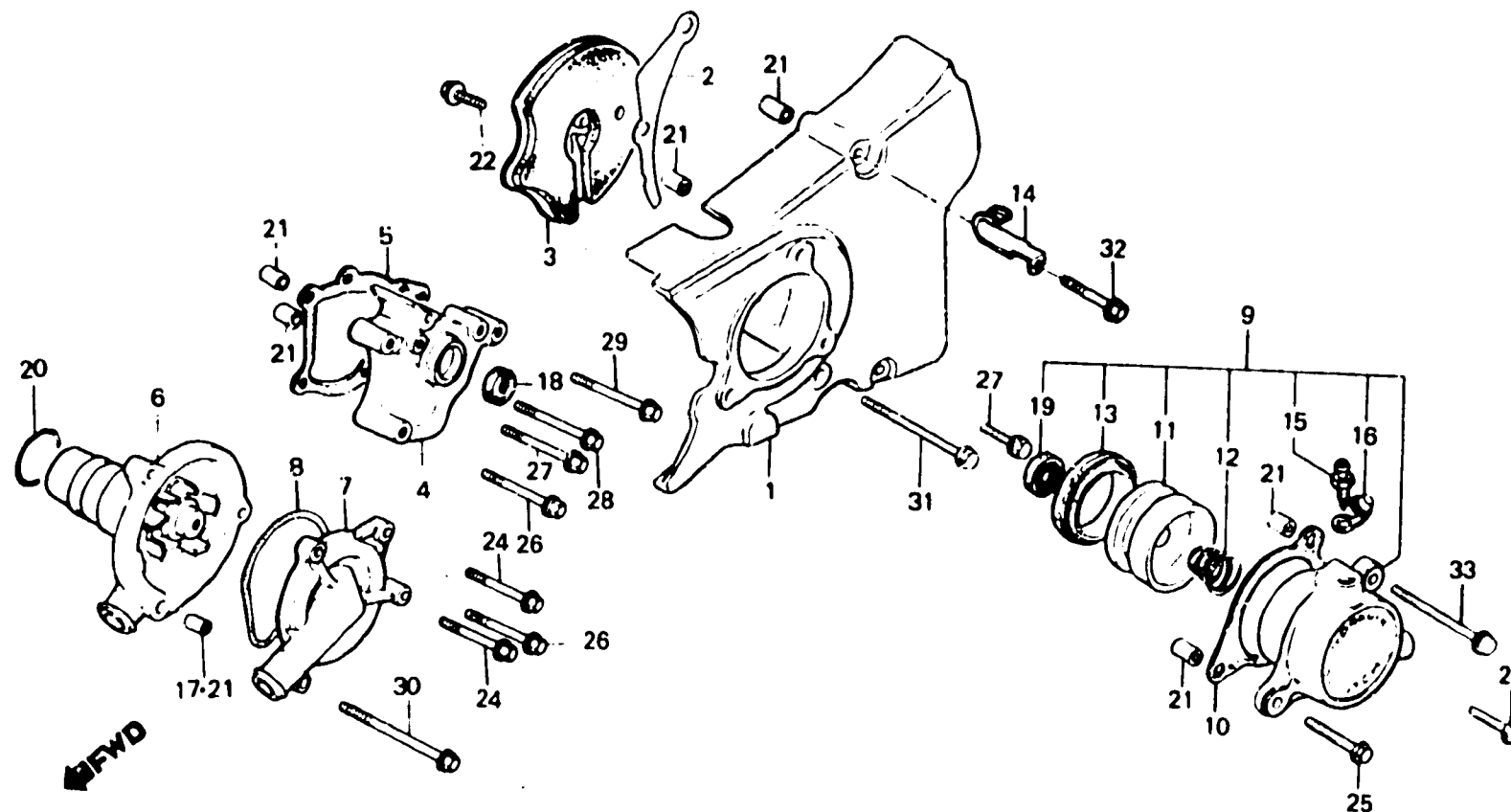


E-9

Left crankcase cover • Water pump

Couvercle de carter moteur gauche •
Pompe à eau

Linker Kurbelgehäusedeckel •
Wasserpumpe



BKE7 - 10

Item d'entretien	T.D.R.	N° de réf.	N° de pièce	Description	N° de requis VF400Fd	N° de série	Code de zone
COUVERCLE DE CARTER MOTEUR G.	0.2	1	11341-KE7-000	COUVERCLE DE CARTER MOTEUR G.	1		
• JOINT D'ETANCHEITE D'HUILE, 8X18X5		2	11343-KE7-000	JOINT DE COUVERCLE DE CARTER MOTEUR G.	1		
COUVERCLE COMP. CHANGEMENT • JOINT DE COUVERCLE DE CHANGEMENT DE VITESSE	0.7	3	11350-KE7-000	PLAQUE COMP. COUVERCLE DE CARTER MOTEUR G.	1		
• JOINT D'ETANCHEITE D'HUILE, 13X22X5		4	11630-KE7-000	COUVERCLE COMP. CHANGEMENT	1		
POMPE A EAU COMP.	0.5	5	11632-KE8-000	JOINT DE COUVERCLE DE CHANGEMENT DE VITESSE	1		
• COUVERCLE DE POMPE A EAU		6	19200-KE7-000	POMPE A EAU COMP.	1		
ENS. SUITE-CYLINDRE D'EMBRAYAGE	0.3	7	19221-KE7-000	COUVERCLE DE POMPE A EAU	1		
PISTON DE SUITE CYLINDRE (PIECES RELATIVES Y COMPRISES)	0.4	8	19226-KE7-000	JOINT DE COUVERCLE DE POMPE A EAU	1		
		9	22860-KE8-003	ENS. SUITE-CYLINDRE D'EMBRAYAGE	1		
		10	22862-KE7-000	JOINT DE CYLINDRE SUITE	1		
		11	22863-MB0-003	PISTON DE SUITE CYLINDRE	1		
		12	22864-MB0-003	RESSORT DE SUITE CYLINDRE	1		
		13	22865-MB0-003	MANCHETTE DE PISTON	1		
		14	30301-MB0-000	AGRAFE DE FIL DE GENERATEUR D'IMPULSIONS	1		
		15	43352-568-003	VIS DE PURGE	1		
		16	43353-461-771	CHAPEAU, PURGEUR	1		
		17	90501-MB0-000	GOUJON D'ASSEMBLAGE, 8X14	1	2007380	
		18	91204-KE8-003	JOINT D'ETANCHEITE D'HUILE, 13X22X5	1		
		19	91209-MB0-003	JOINT D'ETANCHEITE D'HUILE, 8X18X5	1		
		20	91302-MB0-013	JOINT TORIQUE, 32.95X2.62	1		