

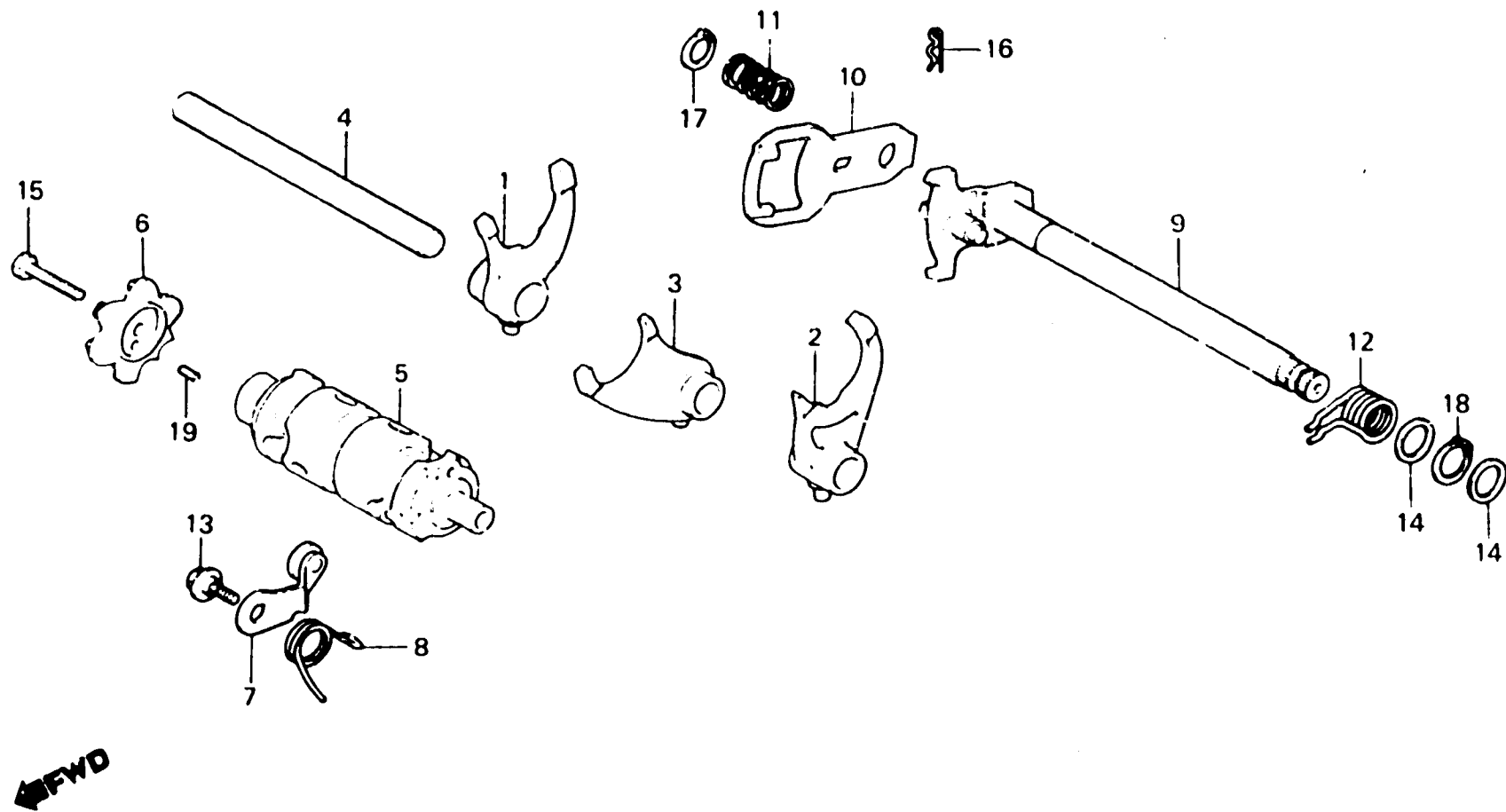
D 2

E-13

Shift drum•Shift fork

Tambour de changement de vitesse•Fourchette de changement

Schaltwalze•Schaltgabel



BKA2-4

Item d'entretien	T.D.R.	N°de réf.	N°de pièce	Description	N°de requis		Code de zone
					TLR250F	N°de série	
FOURCHETTE, CHANGEMENT DE..... *3.8 VITESSE (PIECES RELATIVES Y COMPRISES) (L'ON APPLIQUE LE MEME F.R.T. MEME QUAND ON EFFECTUE L'ENTRETIEN SUR PLUS D'UNE PIECE.) .TAMBOUR DE CHANGEMENT DE VITESSE CAME DE CHANGEMENT VITESSE.... 0.9 .BUTEE COMP. TAMBOUR DE CHANGEMENT DE VITESSE (PIECES RELATIVES Y COMPRISES) .BROCHE COMP. CHANGEMENT DE VITESSE (PIECES RELATIVES Y COMPRISES)		1	24211-KR9-000	FOURCHETTE D. DE CHANGEMENT DE VITESSE	1		
		2	24221-446-650	FOURCHETTE G. DE CHANGEMENT DE VITESSE	1		
		3	24231-KR9-000	FOURCHETTE CENTRALE DE CHANGEMENT DE VITESSE	1		
		4	24241-399-000	ARBRE DE GUIDE DE FOURCHETTE CHANGEMENT DE VITESSE	1		
		5	24301-446-650	TAMBOUR DE CHANGEMENT DE VITESSE	1		
		6	24411-446-650	CAME DE CHANGEMENT VITESSE....	1		
		7	24430-437-000	BUTEE COMP. TAMBOUR DE CHANGEMENT DE VITESSE	1		
		* 8	24435-KB1-920	RESSORT DE BUTEE DE TAMBOUR DE CHANGEMENT	1		
		9	24610-446-650	BROCHE COMP. CHANGEMENT DE VITESSE	1		
		10	24621-446-650	PLAQUE DE CHANGEMENT DE VITESSE	1		
		11	24631-107-000	RESSORT DE PLAQUE DE CHANGEMENT DE VITESSE	1		
		12	24651-437-000	RESSORT DE RAPPEL DE CHANGEMENT DE VITESSE	1		
		13	90023-041-000	BOULON DE PIVOT DE BUTEE TAMBOUR DE CHANGEMENT VITESSE	1		
		14	90451-001-000	RONDELLE DE BUTEE, 14MM.....	2		
1986.10.10				E	D2		