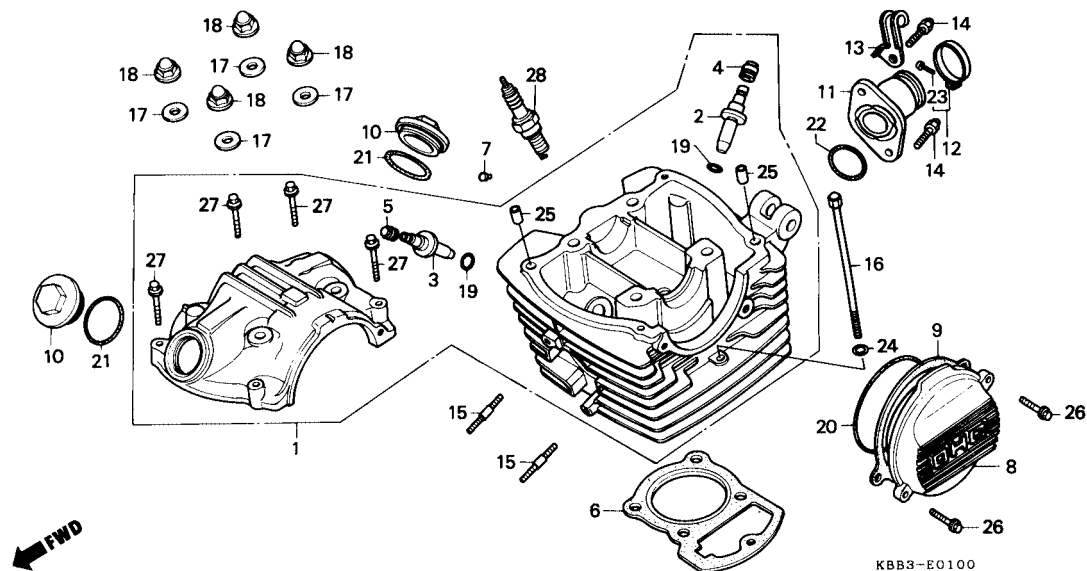


M-1
Cabeçote
Cylinder Head
Culata de Cilindro



| Item de serviço | T.M.O. | Ref. Nº | Nº da peça | Descrição | Qt. | | Nota | Nº de série |
|----------------------------------|--------|---------|---------------|-------------------------------------|--------|-------|------|-------------|
| | | | | | XR200R | NX200 | | |
| Cabeçote, Conj. | *3,9 | 1 | 12000-KBB-900 | Cabeçote, Conj. | 1 | 1 | | |
| Guia, Válvula | *3,7 | | 12000-KBB-901 | Cabeçote, Conj. | 1 | 1 | | |
| (Inclui Alargamento) | | 2 | 12000-KBW-941 | Cabeçote, Conj. | 1 | 1 | | |
| (Adicionar 0,3 Por Unidade) | | 2 | 12204-KW1-305 | Guia, Válvula Admissão | 1 | 1 | | |
| (Exclui Retífica da Válvula) | | 3 | 12206-KW1-305 | Guia, Válvula Escape | 1 | 1 | | |
| (Adicionar 0,2 se for Executado) | | 4 | 12206-KW1-315 | Guia, Válvula Escape | 1 | 1 | | |
| Junta, Cabeçote | *2,7 | 5 | 12209-KL4-005 | Retentor Óleo, Haste Válvula | 1 | 1 | | |
| Tampa Esq., Cabeçote | 0,2 | 6 | 12209-428-003 | Retentor Óleo, Haste Válvula | 1 | 1 | | |
| Coletor, Admissão | 0,3 | 7 | 12251-KBB-901 | Junta, Cabeçote | 1 | 1 | | |
| Vela, Ignição | 0,1 | 8 | 12271-383-000 | Borracha, Vedação | 1 | 1 | | |
| | | 9 | 12331-KW8-920 | Tampa Esq., Cabeçote | 1 | 1 | | |
| | | 10 | 12339-383-000 | Junta, Tampa Esq., Cabeçote | 1 | 1 | | |
| | | 11 | 12361-KY0-890 | Tampa, Ajuste de Válvula | 2 | 2 | | |
| | | 12 | 16210-KBB-900 | Coletor, Admissão | 1 | 1 | | |
| | | 13 | 16223-KBB-900 | Braçadeira, Coletor, Admissão | 1 | 1 | | |
| | | 14 | 32921-437-000 | Presilha, Cabo da Vela | 1 | 1 | | |
| | | 15 | 90003-KN8-730 | Parafuso Allen, 6 x 20 | 2 | 2 | | |
| | | 16 | 90041-KBB-900 | Prisioneiro, 2,7 x 29 | 2 | 2 | | |
| | | 17 | 90041-KBW-940 | Prisioneiro, 2,7 x 29 | 2 | 2 | | |
| | | | 90081-KBB-900 | Parafuso, Allen, 6 x 117 | 1 | 1 | | |
| | | | 90442-028-000 | Arruela, Vedação, 8 mm | 4 | 4 | | |