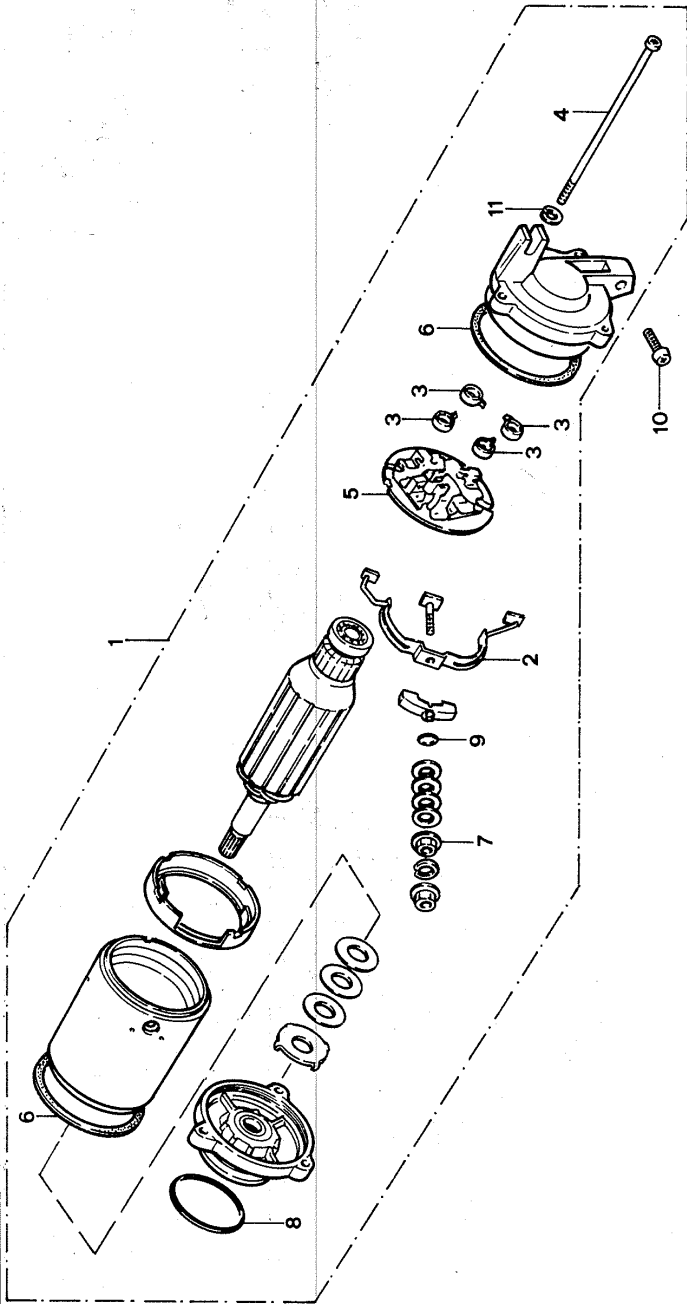




# E-14

Motorino avviamento  
Starter motor



PARTI DA SOSTITUIRE SERVICE ITEM	F.R.T	POS. No.	CODICE PART. No.	DESCRIZIONE	DESCRIPTION	Req.d. Q.ty XL200	Q.ty Rich. P/D	No. MATR. SER. No.	CODICE MERCATO AREA CODE
MOTORINO AVVIAMENTO/STARTER MOTOR	0.2	1	31200-KG1-970	MOTORINO AVVIAMENTO	MOTOR, ASSY. STARTER	1	1		
		2	31201-KG7-000	GRUPPO SPAZZOLE	BRUSH, SET CARBON	1	1		
		3	31204-MA6-000	MOLLE, SPAZZOLE	SPRING, BRUSH	4	4		
		4	31205-KG7-000	VITE BLOCCAGGIO	BOLT, SETTING	2	2		
		5	31206-KG7-000	GRUPPO PORTASPAZZOLE	BRUSH, HOLDER SET	1	1		
		6	31207-179-711	ANELLO TENUTA	SEAL	2	2		
		7	90071-MB0-000	DADO/RONDELLA 6 mm	NUT/WASHER 6 mm	1	1		
		8	91309-425-003	O-RING 24,4x3,1	O-RING, 24.4x3.1	1	1		
		9	91320-MB0-000	O-RING 4x2	O-RING, 4x2	1	1		
		10	93500-06028-0A	VITE-CAVA-A-CROCE-M-6x28	SCREW, PAN-M-6x28	2	2		
		11	94111-05000	RONDELLA ELASTICA 5 mm	WASHER, SPRING 5 mm	2	2		