

J 2

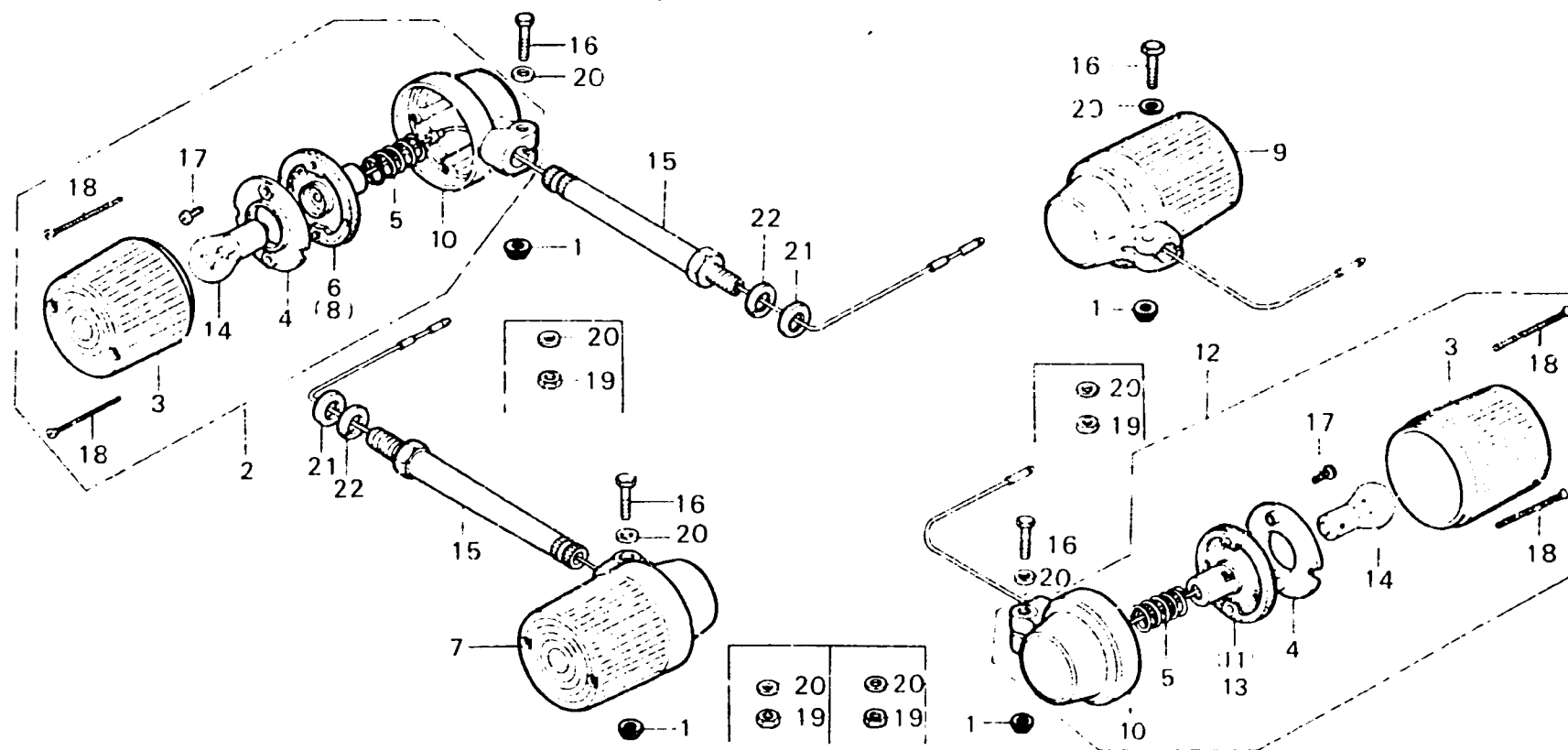
F-20-1

Winker (G)

Clignotant (G)

Blinker (G)

Luz intermitente (G)



583-72

| Item d'entretien | T.D.R. | N° de réf. | N° de pièce | Description | N° de requis CB125J | N° de série | Code de zone |
|------------------|--------|------------|----------------|--|---------------------|-------------|--------------|
| | | 13 | 33660-329-610 | DOUILLE DE CLIGNOTANT AR. S. | 1 | | ; |
| | | 14 | 34905-386-611 | AMPOULE CLIGNOTANT (6V18W) (LOCAL PROCUPEMENT PAR | 4 | | ; |
| | | 15 | 90154-455-670 | BOULON DE FIXATION CLIGNOTANTE AV. | 2 | | ; |
| | | 16 | 92000-06028-02 | BOULON HEX., 6X28 | 4 | | ; |
| | | 17 | 93500-03010-0A | VIS A TETE CYLINDRIQUE, 3X10 | 8 | | ; |
| | | 18 | 93700-03048-0B | VIS A TETE OVALE, 3X48 | 8 | | ; |
| | | 19 | 94001-06000 | ECROU HEX., 6MM | 4 | 1030000 | ; |
| | | 20 | 94101-06000 | RONDELLE PLATE, 6MM | 4 | 1030000 | ; |
| | | | | | 4 | 1030001 | ; |
| | | 21 | 94101-10000 | RONDELLE PLATE, 10MM | 2 | | ; |
| | | 22 | 94111-10000 | RONDELLE ELASTIQUE, 10MM | 2 | | ; |