

**F 8**

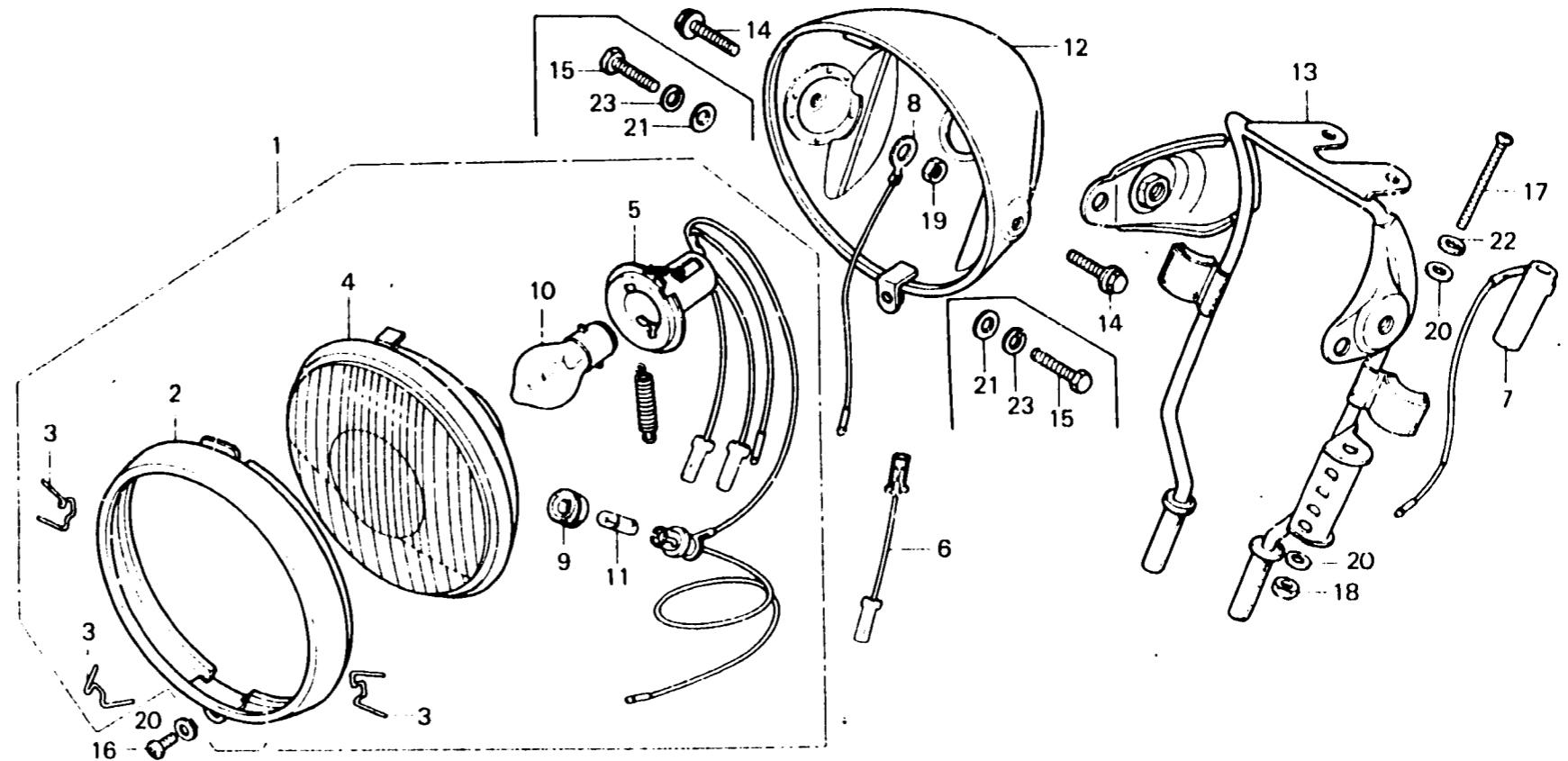
**F-2-1**

**Headlight (E,ED,G,SW)**

**Phare (E,ED,G,SW)**

**Scheinwerfer (E,ED,G,SW)**

**Faro delantero (E,ED,G,SW)**



B383 09

Item d'entretien	T.D.R.	N° de réf.	N° de pièce	Description	N° de requis CB125J	N° de série	Code de zone
		11	34902-202-600	LAMPE DE TABLEAU (6V 4W) (LOCAL PROCUREMENT PART)	1	1040123	E,ED,G
			34903-383-611	AMPOLE DE FEU POSITION (6V4W) (LOCAL PROCUREMENT PART)	1	1040124	E,ED,G
		12	61301-331-0108	BOITIER DE PHARE	1		SW
		13	61311-383-000	SUPPORT DE BOITIER DE PHARE	1		E,ED,G,SW
		14	90119-383-000	BOULON DE BRIDE, 8X25	2	1030001	E,ED,G,SW
		15	92000-08025-08	BOULON HEX., 8X25	2	1030000	E,ED,G,SW
		16	93500-05012-1A	VIS A TETE CYLINDRIQUE, 5X12	1		E,ED,G,SW
		17	93500-05055-0A	VIS A TETE CYLINDRIQUE, 5X55	1		E,ED,G,SW
		18	94001-05000-05	ECROU HEX., 5MM	1		E,ED,G,SW
		19	94001-08000-05	ECROU HEX., 8MM	1		E,ED,G,SW
		20	94101-05000	RONDELLE PLATE, 5MM	3		E,ED,G,SW
		21	94101-08000	RONDELLE PLATE, 8MM	2	1030000	E,ED,G
		22	94111-05000	RONDELLE ELASTIQUE, 5MM	1		E,ED,G,SW
		23	94111-08000	RONDELLE ELASTIQUE, 8MM	2	1030000	E,ED,G