

**C 6**

**E-2**

**Contact breaker • Advancer**

**Contacte de rupteur • Avance**

**Unterbrecher • Zündversteller**

**Interruptor de contacto •  
Avanzador**

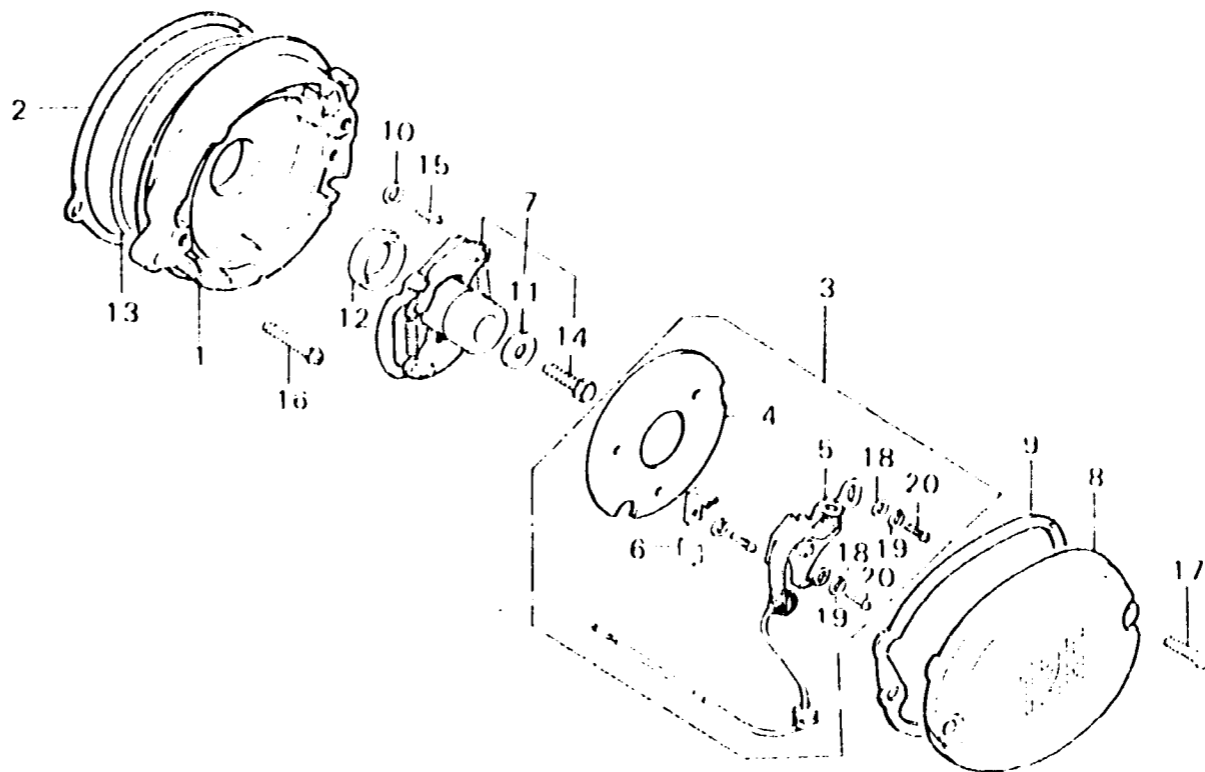


FIG. 2

Item d'entretien	T.D.R.	N° de réf	N° de pièce	Description	N° de requis CB125J	N° de série	Code de zone
			30229-003-164	ENS. AVANCE D'ALLUMAGE (TOYOTA)	1	1040565	e, ED, F, J, U
					1		SW
		4	30370-024-000	COUVERCLE DE RUPTEUR	1		
		9	30372-107-000	JOINT DE COUVERCLE DE RUPTEUR	1		
		10	90482-028-000	RONDELLE, 5MM	2		
		11	90486-028-000	RONDELLE DE FIXATION D'AVANCE ALLUMAGE	1		
		12	91202-107-003	JOINT D'ETANCHEITE D'BOULE, 15x25x7	1		
		13	91301-107-000	JOINT TORIQUE, 15x2,5	1		
		14	92000-06014	BOULON HEX., 6x14	1		
		15	93500-05012-0A	VIS A TETE CYLINDRIQUE, 5x12	2		
		16	93500-06025	VIS A TETE CYLINDRIQUE, 6x25	2		
		17	93700-05020-0B	VIS A TETE OVALE, 5x20	2		
		18	94101-04000	RONDELLE PLATE, 4MM	2		
		19	94111-04000	RONDELLE ELASTIQUE, 4MM	2		