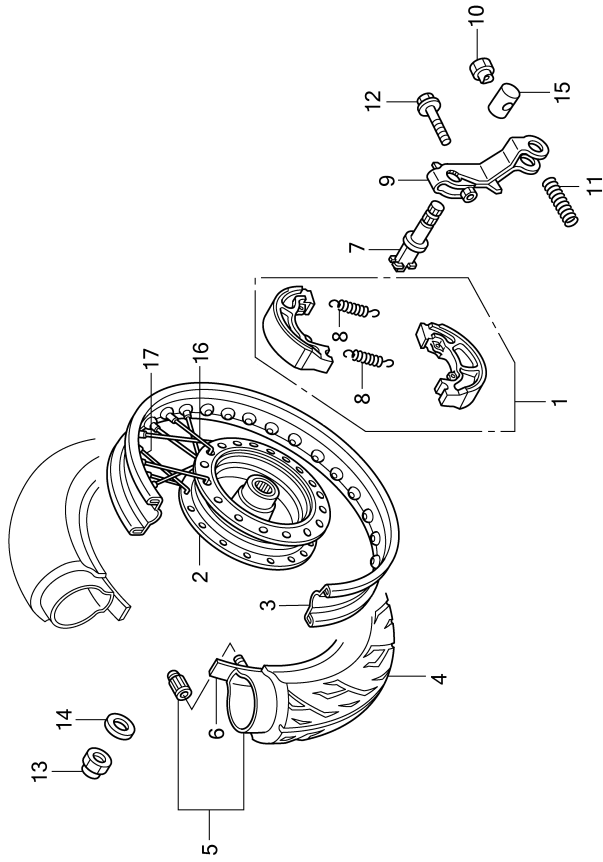


หัวข้อการบริการ	เวลาในการบริการ
ชุดผ้าเบรคหลัง	0.4
ดุมล้อหลัง	2.3
วงล้อหลัง	2.2
ยางนอกล้อหลัง	0.7
ยางใน	0.7
ลูกบิดเบรคหลัง	0.5
ขาเบรคหลัง	0.5



F - 14 - 1

ล้อหลัง

Rear Wheel

(ANC110BDT/BST/

BB/BS/BT)



ลำดับ	หมายเลขอะไหล่	ชื่ออะไหล่	ANC110	จำนวนที่ใช้	รุ่นที่ใช้	หมายเลขเครื่อง
			1	2		
1	06430-KVB-900	ชุดผ้าเบรคหลัง	1	1	SHOE SET, BRAKE	
2	42601-KVB-900ZA	ดุมล้อหลัง	1	1	HUB COMP., RR. WHEEL *NH364M*	
3	42701-KVB-900	วงล้อหลัง	1	1	RIM, RR. WHEEL	
4	42711-KVB-901	ยางนอกล้อหลัง (IRC) (80/90-14M/C 46P)	1	1	TIRE, RR. (IRC) (80/90-14M/C 46P)	
5	42712-KVB-901	ยางใน (IRC)	1	1	TUBE, TIRE (IRC)	
6	42713-116-671	เส้นยางรองวงล้อ (IRC)	1	1	FLAP, RR. TUBE (IRC)	
7	43141-KVB-900	ลูกบิดเบรคหลัง	1	1	CAM, RR. BRAKE	
8	43151-329-000	สปริงผ้าเบรค	2	2	SPRING, RR. BRAKE SHOE	
9	43410-KVB-900	ขาเบรคหลัง	1	1	ARM, RR. BRAKE	
10	43459-GN5-760	น๊อตปรับตั้งขาเบรค	1	1	NUT, BRAKE ROD ADJUSTING	
11	43472-KVB-900	สปริงขาเบรคหลัง	1	1	SPRING, RR. BRAKE ARM	
12	90112-KVB-900	โบลท์หน้าแปลน, 6x32	1	1	BOLT, FLANGE, 6x32	
13	90305-KVB-901	น๊อต, U, 16 มม	1	1	NUT, U, 16MM	
14	90501-KBN-900	แหวนรอง, 16 มม	1	1	WASHER, 16MM	
15	95015-32001	สลักขาเบรค	1	1	JOINT B, BRAKE ARM	