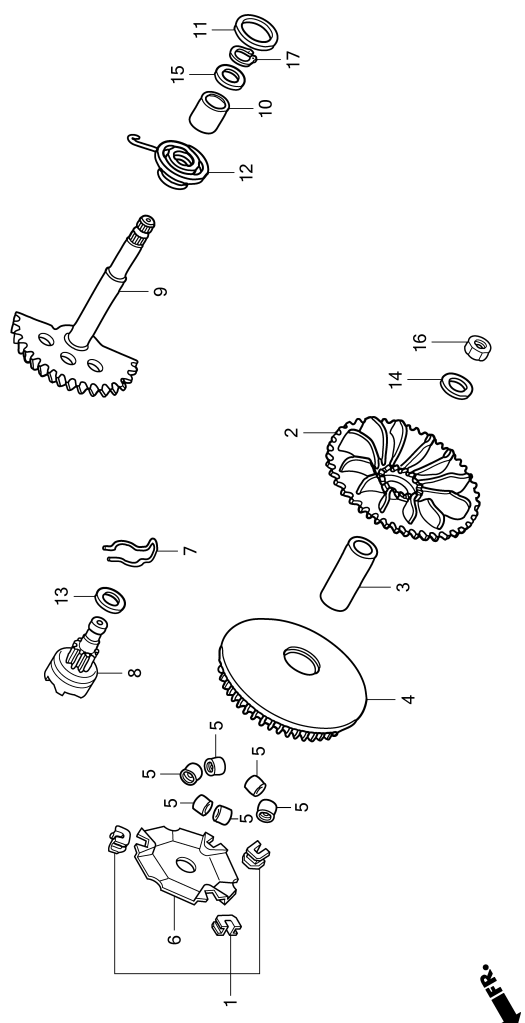


หัวข้อการบริการ	เวลาในการบริการ
หน้าสัมผัสที่อยู่กับที่ของพูลเลย์ซี่บ	0.4
หน้าสัมผัสที่เคลื่อนที่ได้ของพูลเลย์ซี่บ	0.4
ชุดคีมหน้าหน้า	0.4
เฟืองขับสตาร์ท	0.2
แกนสตาร์ท	0.4
สปริงริงกัลป์	0.4



E - 14
ชุดหน้าสัมผัส
ของพูลเลย์ซี่บ
Drive Face

ลำดับ	หมายเลขอะไหล่	ชื่ออะไหล่	ANC110 1 จำนวนที่ใช้	ชิ้นที่ใช้	หมายเลขเครื่อง
1	22011-GCC-770	ชุดแผ่นสไลด์	1	PIECE SET, SLIDE	
2	22102-KVB-900	หน้าสัมผัสที่อยู่กับที่ของพูลเลย์ซี่บ	1	FACE COMP., DRIVE	~0008350
	22102-KVB-900	หน้าสัมผัสที่อยู่กับที่ของพูลเลย์ซี่บ	1	FACE COMP., DRIVE	~0041450
	22102-KVB-900	หน้าสัมผัสที่อยู่กับที่ของพูลเลย์ซี่บ	1	FACE COMP., DRIVE	~0111100
	22102-KVB-901	หน้าสัมผัสที่อยู่กับที่ของพูลเลย์ซี่บ	1	FACE COMP., DRIVE	0008351~
	22102-KVB-901	หน้าสัมผัสที่อยู่กับที่ของพูลเลย์ซี่บ	1	FACE COMP., DRIVE	0041451~
	22102-KVB-901	หน้าสัมผัสที่อยู่กับที่ของพูลเลย์ซี่บ	1	FACE COMP., DRIVE	0111101~
3	22105-KVB-900	แกนหน้าสัมผัสของพูลเลย์ซี่บ	1	FACE COMP., DRIVE	
4	22110-KVB-900	หน้าสัมผัสที่เคลื่อนที่ได้ของพูลเลย์ซี่บ	1	BOSS, DRIVE FACE	
5	22121-KVB-900	ชุดคีมหน้าหน้า	6	FACE COMP., MOVABLE DRIVE ROLLER, WEIGHT	
6	22131-KVB-900	แผ่นโค้ง	1	PLATE, RAMP	
7	28223-GCC-000	สปริงริงกัลป์	1	SPRING, KICK DRIVEN GEAR	
8	28230-KVB-900	เฟืองขับสตาร์ท (7 ฟัน)	1	GEAR COMP., KICK STARTER SPINDLE (7T)	
9	28250-KVB-900	แกนสตาร์ท	1	SPINDLE COMP., KICK STARTER	
10	28253-KVB-900	บุชแกนสตาร์ท	1	BUSH, KICK SPINDLE	