

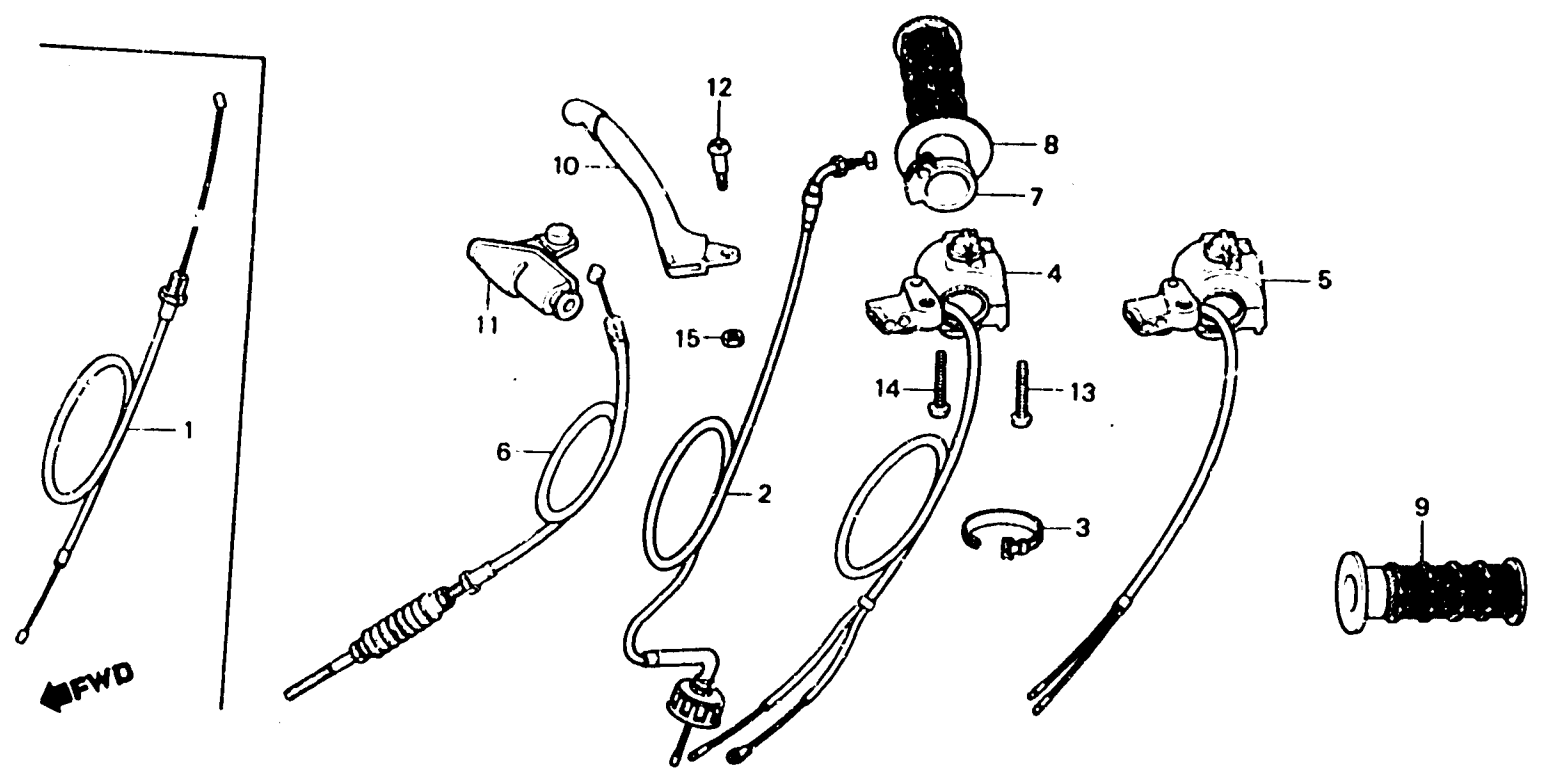
E 1

F-1

Handle lever • Switch • Cable

Levier de poignée • Interrupteur • Câble

Lenkstangenhebel • Schalter • Kabel



B1R1 - 18D

Item d'entretien	T.D.R.	N° de réf.	N° de pièce	Description	n° de requis 250R							N° de série	Code de zone	
					Z	A	B	C	D	E	F			G
CABLE COMP. ACCELERATEUR	0.3	1	17910-165-000	CABLE COMP. ACCELERATEUR	1	-	-	-	-	-	-	-		
• JEU DE CABLE DE COMMANDE DE GAZ			17910-181-770	CABLE COMP. ACCELERATEUR	-	1	1	1	1	1	1	-		
• ENS. CONTACTEUR D'ARRET			17920-181-830	JEU DE CABLE DE COMMANDE DE GAZ	-	-	-	-	-	-	-	1		
CABLE COMP. DE FREIN AV.	0.2	3	32161-404-000	BANDE B1 DE CABLE	-	1	1	1	1	1	1	1		
• TUYAU DE POIGNEE DE GAZ			35130-181-771	ENS. CONTACTEUR D'ARRET	-	1	1	1	1	1	-	-		
• CAOUTCHOUC POIGNEE D.			35130-181-900	ENS. CONTACTEUR D'ARRET	-	-	-	-	-	-	1	-	FS600005	
• CAOUTCHOUC POIGNEE G.			35130-181-830	ENS. CONTACTEUR D'ARRET	-	-	-	-	-	-	-	1	FS600006	
• LEVIER DE GUIDON D.	0.1		35300-181-013	ENS. CONTACTEUR D'ARRET	1	-	-	-	-	-	-	-		
			45450-181-000	CABLE COMP. DE FREIN AV.	1	-	-	-	-	-	-	-		
			45450-181-770	CABLE COMP. DE FREIN AV.	-	1	1	1	1	1	1	-		
			45450-181-830	CABLE COMP. DE FREIN AV.	-	-	-	-	-	-	-	1		
			53141-147-020	TUYAU DE POIGNEE DE GAZ	1	1	1	1	1	1	1	1		
			53165-181-000	CAOUTCHOUC POIGNEE D.	1	1	1	1	1	1	1	1		
			53166-181-000	CAOUTCHOUC POIGNEE G.	1	1	1	1	1	1	1	1		
			53175-147-010	LEVIER DE GUIDON D.	1	1	1	1	1	1	1	-		
			53175-GF0-000	LEVIER DE GUIDON D.	-	-	-	-	-	-	-	1		
			53176-170-700	COUVERCLE DE LEVIER DE GUIDON D.	-	-	-	-	-	-	-	1		
			90115-147-000	VIS DE PIVOT DE LEVIER DE GUIDON (5MM)	1	1	1	1	1	1	1	-		
			90115-170-700	VIS DE PIVOT DE LEVIER DE GUIDON	-	-	-	-	-	-	-	1		
			93500-05028 JA	VIS A TETE CYLINDRIQUE, 5X28	1	1	1	1	1	1	1	1		
			93500-05032-0A	VIS A TETE CYLINDRIQUE, 5X32	1	1	1	1	1	1	1	1		
			94001-05000-0S	ECROU HEX., 5MM	1	1	1	1	1	1	1	1		