

**E 14**

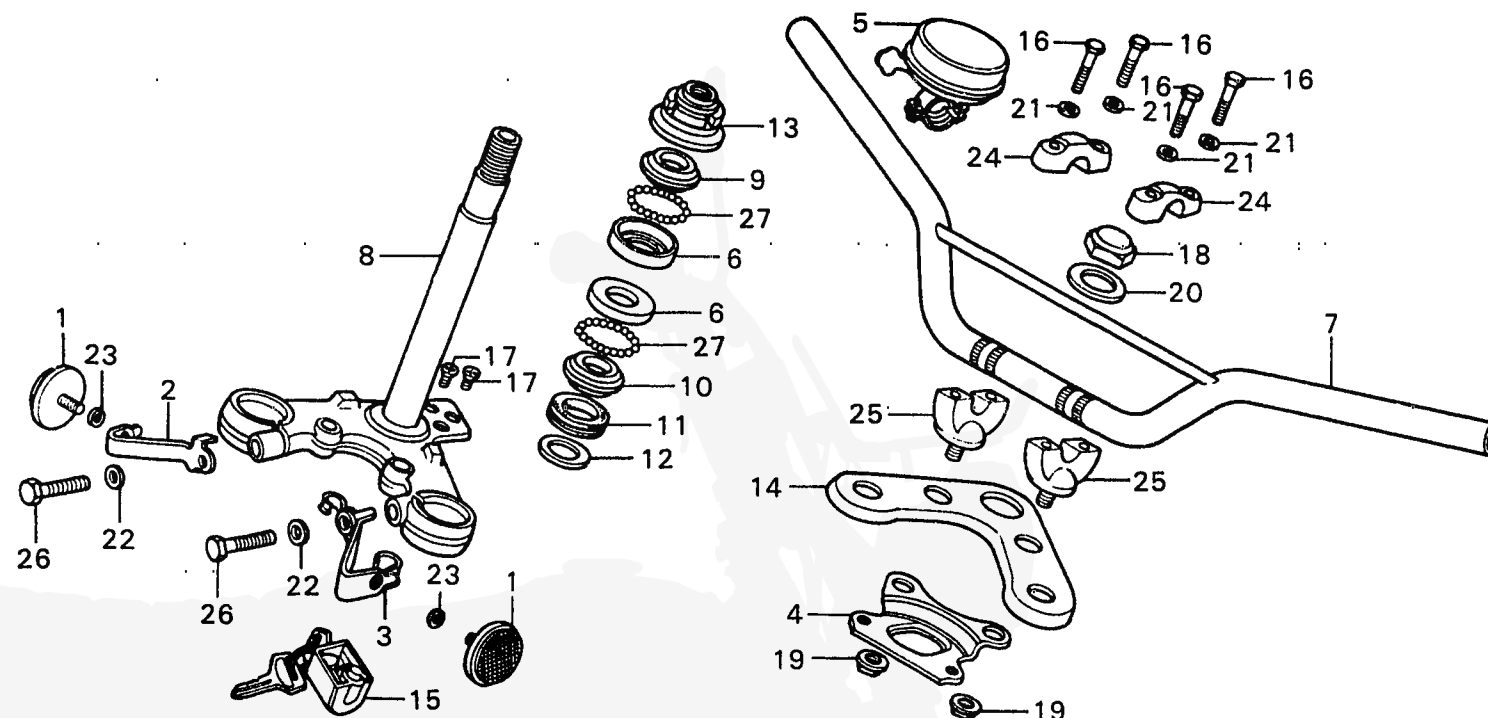
**F-4**

Handle pipe • Top bridge •  
Steering stem

Guidon • Haut de fourche •  
Tige de direction

Lenkrohr • Obere Brücke •  
Steuerkopfschaft

Tubo do manubrio • Puente superior •  
Varilla de dirección



B151-27

WARTUNGSPUNKT	AP	REF.NR	TEILE-NR.	BESCHREIBUNG	MENGE XL50	SERIE-NR.	GEBIETS-CODE
HALTER B2, LENKROHR UNTEN (DIE GLEICHE ARBEITSZEIT- PAUSCHALE, AUCH WENN NUR EIN ODER ALLE TEILL GEWARTET WIRD	0.2	11	53214-001-010	STAUBDICHTUNG, LENKERKOPF	1		
		12	53215-001-000	SCHEIBE, LENKERKOPFSTAUB- DICHTUNG	1		
		13	53220-098-670	GEWINDE KOMPL., LENKERKOPF	1		
		14	53231-115-000ZA	BRUECKE, GABEL OBEN *NH-1*	1		
		15	53600-086-007	LENKERSCHLOSS (HONDA LOCK)	1		DK, DM
		16	90117-065-000	SCHRAUBE, HEX., 6X28	4		
		17	90164-028-000	U-FLACHKOPFSCHRAUBE, 6X12	2		DK, DM
		18	90304-011-000	MUTTER, STEUERKOPFSCHAFT	1		
		19	90354-115-000	MUTTER, HEX., 10MM	2		
		20	90503-149-000	SCHEIBE, STEUERKOPFSCHAFT	1		
		21	94101-06000	GLATTE SCHEIBE, 6MM	4		
		22	94101-08000	GLATTE SCHEIBE, 8MM	2		
		23	94111-06000	FEDERRING, 6MM	2		DK, DM

www.Honda.CY50.de