

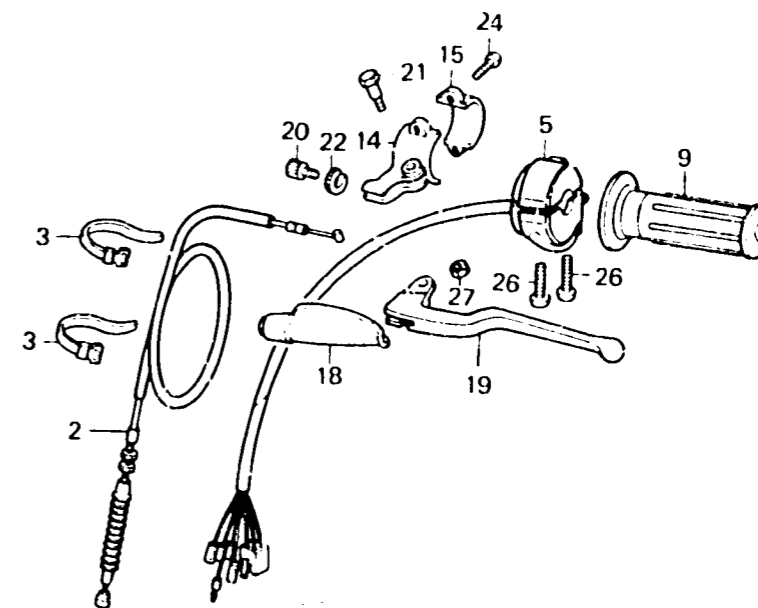
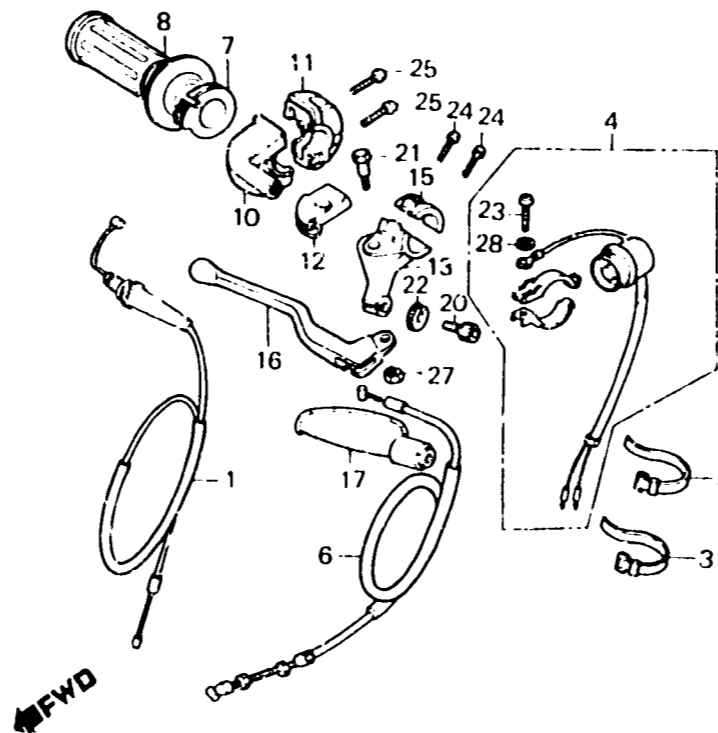
D 4

F-3

Handle lever • Switch • Cable

Levier de poignée • Interrupteur • Câble

Lenkstangenhebel • Schalter • Kabel



BKJ2-32

Item d'entretien	T.D.R.	N° de réf.	N° de pièce	Description	N° de requis TLM50f	N° de série	Code de zone
CABLE COMP. ACCELERATEUR	0.4	1	17910-GM2-730	CABLE COMP. ACCELERATEUR	1		
CABLE COMP. EMBRAYAGE	0.2	2	22870-GM2-000	CABLE COMP. EMBRAYAGE	1		
• ENS. CONTACTEUR D'ARRET		3	32161-404-000	BANDE B1 DE CABLE	4		
• CABLE COMP. FREIN AR.		4	35130-KR3-000	ENS. CONTACTEUR D'ARRET	1		
• TUYAU DE POIGNEE DE GAZ		5	35150-KR3-000	ENS. INTERRUPTEUR D'ECLAIRAGE	1		
• BOITIER D'ACCELERATEUR SUPERIEUR		6	45450-GM2-000	CABLE COMP. FREIN AR.	1		
ENS. INTERRUPTEUR D'ECLAIRAGE	0.3	7	53141-376-000	TUYAU DE POIGNEE DE GAZ	1		
POIGNEE D.	0.1	8	53165-KB2-000	POIGNEE D.	1		
• POIGNEE G.		9	53166-KB2-000	POIGNEE G.	1		
• BOITIER D'ACCELERATEUR INFERIEUR		10	53167-KA2-000	BOITIER D'ACCELERATEUR SUPERIEUR	1		
• SUPPORT DE LEVIER DE GUIDON D.		11	53168-KA2-000	BOITIER D'ACCELERATEUR INFERIEUR	1		
• SUPPORT DE LEVIER DE GUIDON G.		12	53169-KA2-000	COULISSEAU DE COMMANDE DE GAZ	1		
• LEVIER DE GUIDON D.		13	53171-429-770	SUPPORT DE LEVIER DE GUIDON D.	1		
• LEVIER DE GUIDON G.		14	53172-429-770	SUPPORT DE LEVIER DE GUIDON G.	1		
		15	53173-376-000	SUPPORT DE CONSOLIDE DE LEVIER	2		
		16	53175-429-770	LEVIER DE GUIDON D.	1		
		17	53176-430-000	COUVERCLE DE LEVIER DE GUIDON	1		
		18	53177-430-000	COUVERCLE DE LEVIER DE GUIDON	1		
		19	53178-KF2-000	LEVIER DE GUIDON G.	1		
		20	53192-268-000	BOULON DE REGLAGE DE CABLE	2		
		21	90113-429-770	BOULON DE PIVOT DE LEVIER POIGNEE	2		
		22	90321-315-670	ECROU DE FIXATION	2		
		23	93500-04012-1A	VIS A TETE CYLINDRIQUE, 4X12	1		
		24	93500-05016-0A	VIS A TETE CYLINDRIQUE, 5X16	4		