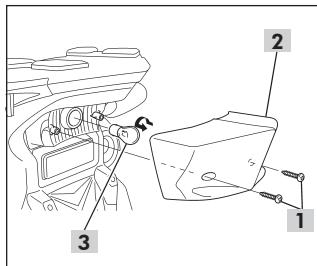
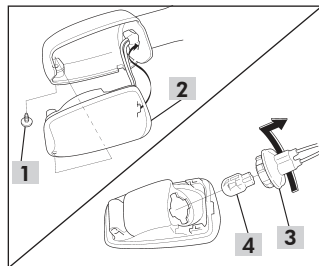


4. Remova a lâmpada (3) enquanto pressiona a presilha (4).
5. Instale a nova lâmpada na ordem inversa da remoção.



### Lâmpada da lanterna traseira/luz do freio

1. Remova os parafusos (1) e a lente da lanterna traseira/luz do freio (2).
2. Pressione levemente a lâmpada (3) e gire-a no sentido anti-horário para removê-la.
3. Instale a nova lâmpada na ordem inversa da remoção.



### Lâmpadas das sinaleiras

1. Remova o parafuso (1) e a lente da sinaleira (2).
2. Gire o soquete (3) no sentido anti-horário e remova-o.
3. Retire a lâmpada (4) sem girá-la.
4. Instale a nova lâmpada na ordem inversa da remoção.

### NOTA

Use somente lâmpadas com coloração âmbar.