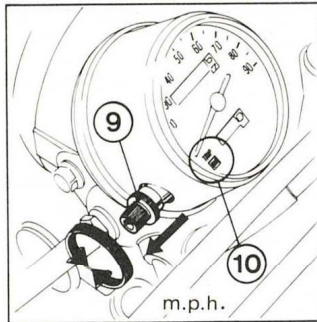


Tripmeter

mph speedometer: Set indicator 10 to "OFF" position by pulling tripmeter reset knob 9 and reset to zero with the knob 9.

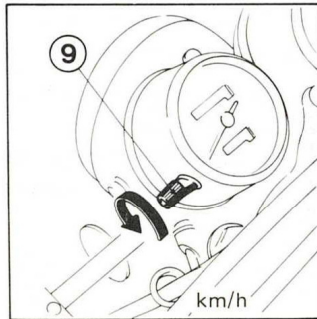
km/h speedometer: Reset the tripmeter to zero with the knob 9.



Cuenta-kilómetro

Indicador de velocidad (en millas): Coloque el indicador 10 en la posición "OFF" tirando el botón de reposición del cuenta-kilómetro 9 y reponga a cero con el botón 9.

Indicador de velocidad (en kilómetros): Reponga el cuenta-kilómetro a cero con el botón 9.



Totalisateur journalier

Compteur de vitesse (à indication en milles):

Mettre l'indicateur 10 sur la position "OFF" en tirant le bouton de remise du totalisateur 9 et remettre à zéro avec le bouton 9.

Compteur de vitesse (à indication en kilomètres) :

Remettre le totalisateur journalier à zéro avec le bouton 9

Tageskilometerzähler

Geschwindigkeitsmesser für m.p.h.: Stellen Sie die Anzeige 10 auf die Stellung "OFF" (Aus), indem Sie den Tageskilometerzähler-Rückstellknopf 9 herausziehen und stellen Sie den Zähler durch Drehen dieses Knopfes 9 wieder auf Null zurück.

Geschwindigkeitsmesser für km/h: Stellen Sie den Tageskilometerzähler durch Drehen des Knopfes 9 wieder auf Null zurück.