

## Основы правильного обслуживания

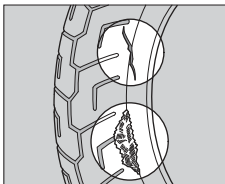
### Шины (проверка/замена)

#### ■ Проверка давления воздуха в шинах

Регулярно осматривайте шины и, как минимум, раз в месяц проверяйте давление воздуха в них, используя манометр. Проверьте давление, если шина выглядит спущенной. Всегда проверяйте давление воздуха только на холодных шинах.

#### ■ Проверка на наличие повреждений

Убедитесь, что на шинах нет порезов, трещин и других повреждений, обнажающих каркас шины. Удостоверьтесь, что в боковинах и протекторе нет гвоздей или других посторонних предметов. Также внимательно осмотрите шины на предмет наличия выпуклостей или вздутий на боковинах.



#### ■ Проверка характера износа шин

На поверхностях шин, контактирующих с дорогой, не должно быть следов ненормального износа.

