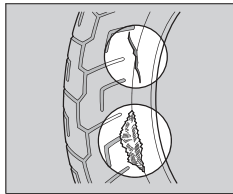


## Основы правильного обслуживания

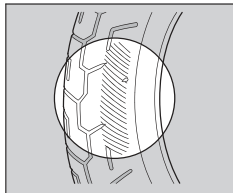
### ■ Проверка на наличие повреждений



Убедитесь, что на шинах нет порезов, трещин и других повреждений, обнажающих каркас шины. Удостоверьтесь, что в боковинах и протекторе нет гвоздей или других посторонних предметов.

Также внимательно осмотрите шины на предмет наличия выпуклостей или вздутий на боковинах.

### ■ Проверка характера износа шин



На поверхностях шин, контактирующих с дорогой, не должно быть следов чрезмерного износа.

### ■ Проверка глубины протектора

Проверьте индикаторы износа протектора шины. Если они стали видны, незамедлительно замените шины. В целях безопасности необходимо заменить шины, если их износ достиг предельно допустимого значения.

