

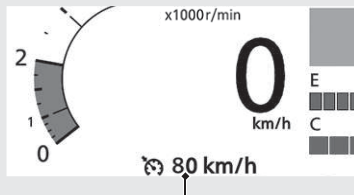
Диапазон показаний: $-10\text{ }^{\circ}\text{C}$ - $50\text{ }^{\circ}\text{C}$

- Ниже $-11\text{ }^{\circ}\text{C}$: отображается «---».
- Выше $50\text{ }^{\circ}\text{C}$: мигает « $50\text{ }^{\circ}\text{C}$ »

Тепло от дорожного покрытия и отработавшие газы другого транспортного средства могут влиять на показания температуры, если ваш мотоцикл движется со скоростью менее 30 км/ч . После того, как показание температуры стабилизируется, может потребоваться несколько минут для обновления показаний.

Скорость круиз-контроля

Отображается заданная скорость для системы круиз-контроля.



Заданная скорость круиз-контроля

Для задания скорости круиз-контроля: ➔ Стр. 217