

Панель приборов *(продолжение)*

Многофункциональный дисплей

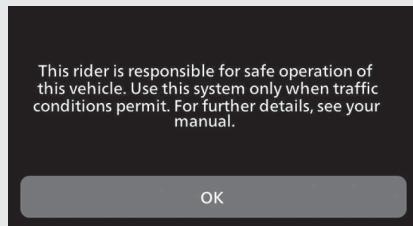
Данный мотоцикл оснащен многофункциональным дисплеем, имеющим различные настройки и выполняющий различные функции.

Многофункциональный дисплей является экраном. Вы можете управлять функциями, прикасаясь к экрану.

- Определенные функции и настройки во время движения отключены или не работают. До полной остановки невозможно выбрать пункты меню, выделенные серым цветом.

При переводе выключателя зажигания в положение I (On) на экран на несколько секунд выводится сообщение Notice (Уведомление).

Прочтите сообщение Notice (Уведомление) и затем нажмите кнопку **ENT** или коснитесь символа [OK] на экране.



Водитель отвечает за безопасную эксплуатацию данного мотоцикла. Пользуйтесь этой системой только когда позволяют условия движения. Более подробные сведения содержатся в Руководстве по эксплуатации.