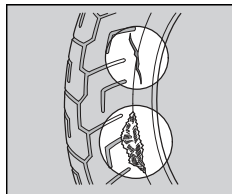


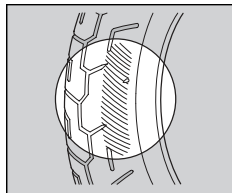
Hasar Kontrolü



Lastiklerin dokumasında veya tellerinde kesik, yarık veya çatlak olup olmadığını veya lastiğin yan duvarına ya da dişlerine çivi veya diğer yabancı maddelerin

saplanıp saplanmadığını kontrol ediniz. Ayrıca lastiklerin yan duvarlarında sıra dışı şişme veya kabarma olup olmadığını da kontrol ediniz.

Anormal Aşınmanın Kontrol Edilmesi



Lastiklerin temas yüzeylerinde anormal aşınma belirtileri olup olmadığını kontrol ediniz.

Diş Derinliğinin Kontrol Edilmesi

Diş derinliği göstergelerini kontrol ediniz. Eğer görünür hale geldilerse, lastikleri derhal değiştiriniz. Emniyetli bir sürüş için, minimum diş derinliğine ulaşıldığında lastikleri değiştirmelisiniz.

