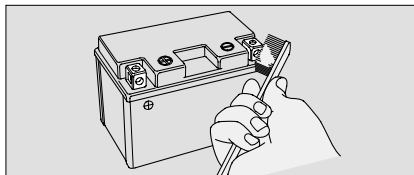


## Основы правильного обслуживания

3. Если выводы аккумуляторной батареи сильно окислены, очистите их при помощи металлической щетки или наждачной бумаги с мелкой абразивной крошкой. Наденьте защитные очки.



4. После чистки установите аккумуляторную батарею на место.

Аккумуляторная батарея имеет ограниченный срок службы. Проконсультируйтесь с вашим дилером по поводу времени замены аккумуляторной батареи. Для замены используйте оригинальную аккумуляторную батарею Honda.

### ПРИМЕЧАНИЕ

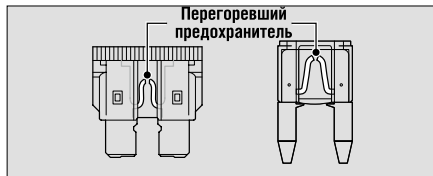
Установка электрических компонентов не являющихся оригинальными запасными частями производства компании Honda может привести к перегрузке электрооборудования мотоцикла, разряду аккумуляторной батареи и поломке системы.

## Плавкие предохранители

Плавкие предохранители защищают электрические цепи вашего мотоцикла. Если какой-либо электрический компонент вашего мотоцикла перестал работать, прежде всего проверьте сохранность предохранителей и замените сгоревшие предохранители. ➤ Стр. 98

### Проверка и замена предохранителей

Переведите замок зажигания в положение OFF (ВЫКЛ) и осмотрите предохранители. Если предохранитель перегорел, замените его запасным того же номинала. Для определения номиналов предохранителей см. раздел “Технические характеристики”. ➤ Стр. 115



### ПРИМЕЧАНИЕ

Использование запасного предохранителя с большим значением номинального тока повышает риск выхода соответствующего устройства из строя.