

Основы правильного обслуживания

Вентиляционная трубка картера

Интервалы обслуживания следует сократить при частой эксплуатации мотоцикла под дождем, с полностью открытой дроссельной заслонкой, после мытья или переворачивания мотоцикла. Проводите очистку, если в контрольном окошке видны отложения.

Если трубка забьется, на воздушном фильтре может скапливаться моторное масло, что снижает производительность двигателя. ➔ стр.78

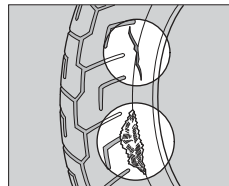
Шины: проверка и замена

Проверка давления воздуха в шинах

Рекомендуем каждый день проводить осмотр шин. Как минимум раз в месяц или если шина выглядит спущенной, проверяйте давление воздуха, используя манометр. Измеряйте давление воздуха в шинах, когда они холодные.

Проверка состояния шин

Убедитесь, что на шинах нет порезов, трещин и других повреждений, обнажающих каркас шины. Удостоверьтесь, что в боковинах и протекторе нет гвоздей или других посторонних предметов. Также внимательно осмотрите шины на предмет наличия выпуклостей или вздутий на боковинах.



Проверка характера износа шин

На поверхностях шин, контактирующих с дорогой, не должно быть следов ненормального износа.

