

Основы правильного обслуживания

Содержание антифриза в смеси меньше 40% не обеспечивает должной защиты от коррозии. Содержание более 60% лучше защищает двигатель в условиях холодного климата.

ВНИМАНИЕ

Применение водопроводной воды или охлаждающей жидкости, несовместимой с алюминиевыми сплавами, способствует коррозии деталей двигателя.

Вентиляционная трубка картера

Обслуживайте чаще после поездок в дождь, с полностью открытой дроссельной заслонкой, после переворачивания или мытья мотоцикла, а также если сквозь прозрачную секцию трубки виден осадок.

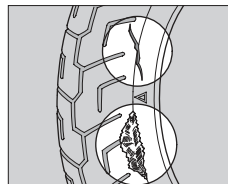
Шины: проверка и замена

Проверка давления воздуха

Советуем каждый день проверять давление воздуха в шинах визуально. Как минимум раз в месяц, или если шина выглядит приспущенной, проверяйте давление воздуха манометром. Измеряйте давление воздуха в шинах, когда они холодные.

Проверка состояния шин

Регулярно осматривайте шины на предмет проколов, порезов, трещин, обнажения каркаса или корда, гвоздей и прочих посторонних предметов, застрявших в боковине или протекторе шины.



Обращайте внимание на местное вздутие или рыхление каркаса в зоне протектора или на боковинах. Шина с такими дефектами подлежит обязательной замене.

Проверка степени износа

Регулярно проверяйте шины на отсутствие признаков неравномерного или чрезмерного износа протектора и боковины.

