

## Основы правильного обслуживания

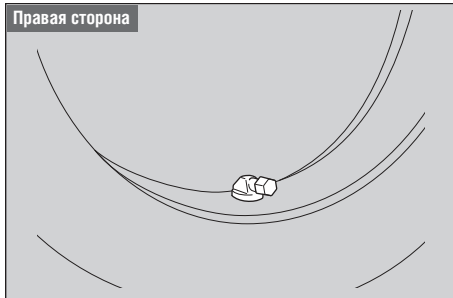
### Шины (проверка/замена)

#### Проверка давления воздуха в шинах

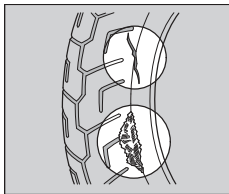
Регулярно осматривайте шины и не менее одного раза в месяц проверяйте давление воздуха в них, используя манометр. Проверяйте давление, если на вид шина выглядит спущенной. Проверяйте давление воздуха только на холодных шинах.

Даже если положение вентиля шины изменилось, не возвращайте вентиль в исходное положение. Обратитесь к официальному дилеру Honda для проверки мотоцикла.

#### Правая сторона



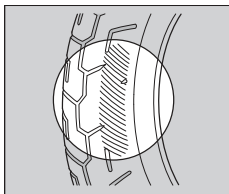
#### Проверка глубины протектора



Убедитесь, что на шинах нет порезов, трещин и других повреждений, обнажающих каркас шины. Удостоверьтесь, что в боковинах и протекторе нет гвоздей или других посторонних предметов.

Также внимательно осмотрите шины на предмет наличия выпуклостей или вздутий на боковинах.

#### Проверка характера износа шин



На поверхностях шин, контактирующих с дорогой, не должно быть следов чрезмерного износа.