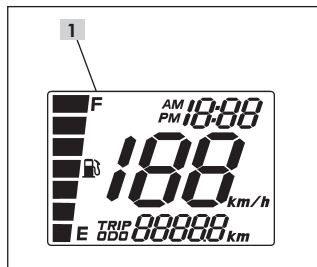


- Medidor de combustível: indica a quantidade aproximada de combustível no tanque (pág. 4-3).
- Relógio: indica as horas e minutos (pág. 4-4).

NOTA

Caso o velocímetro seja substituído, anote a quilometragem do hodômetro no quadro presente no *Plano de Manutenção Preventiva* (pág. 6-3) para controle de manutenção.

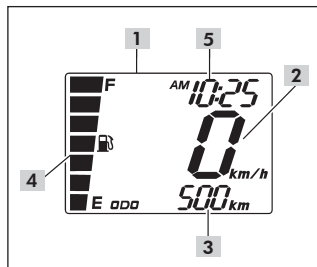


Mostrador multifunção

Tela inicial

O mostrador multifunção (1) se acende por alguns segundos, quando o interruptor de ignição é ligado, para verificar o funcionamento da tela.

O relógio e o hodômetro parcial serão zerados se a bateria for desconectada.



Funções do mostrador

O mostrador multifunção (1) inclui as seguintes funções:

10. Botão SEL: zera o hodômetro parcial, alterna entre hodômetro e hodômetro parcial (pág. 4-3), e ajusta o relógio (pág. 4-4).
11. Botão RESET: zera o hodômetro parcial (pág. 4-3) e ajusta o relógio (pág. 4-4).

- Velocímetro (2)
- Hodômetro/Hodômetro parcial (3)
- Medidor de combustível (4)
- Relógio (5)