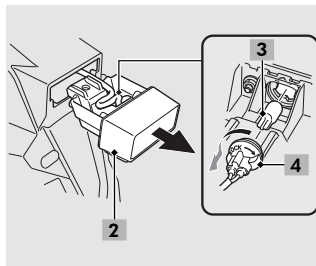
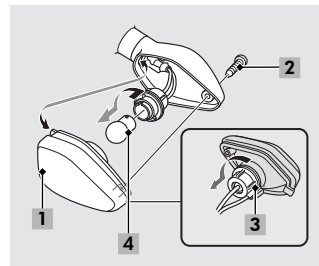


Luz da placa de licença

1. Remova o parafuso (1) utilizando a chave de vela fornecida no jogo de ferramentas (pág. 6-5).
2. Remova o conjunto da luz da placa de licença (2).



3. Gire o soquete (4) no sentido anti-horário e remova-o.
4. Remova a lâmpada (3) sem girá-la.
5. Instale a nova lâmpada e as demais partes na ordem inversa da remoção.
6. Aperte o parafuso (1) com o torque de **5,2 N.m (0,5 kgf.m)**.



Sinaleiras dianteiras e traseiras

1. Remova o parafuso (2).
2. Remova a lente da sinaleira (1).
3. Gire o soquete (3) no sentido anti-horário e remova-o.
4. Pressione levemente a lâmpada (4) e gire-a no sentido anti-horário.
5. Instale a nova lâmpada e as demais partes na ordem inversa da remoção.

NOTA

Utilize somente lâmpadas com coloração âmbar.