

Porta-documentos

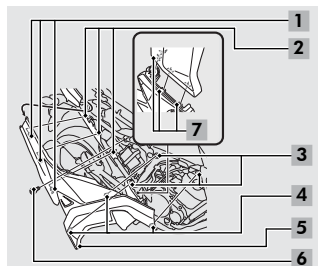
A bolsa de documentos (1) encontra-se no porta-documentos, debaixo do assento (2).

Remova o assento (pág. 4-8).

Ela deve ser usada para guardar o manual do proprietário e outros documentos.

NOTA

Ao lavar a motocicleta, tenha cuidado para não molhar o porta documentos.



Tampas Laterais

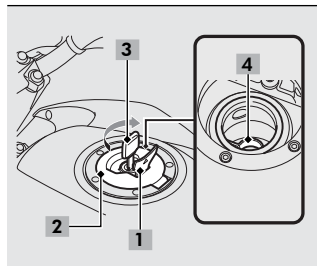
NOTA

As tampas laterais direita e esquerda podem ser removidas da mesma maneira.

Para remover retire o assento (pág. 4-8) o parafuso (6), a lingueta (4) da borracha (3), cuidadosamente solte as guias (7).

Solte os ganchos (1) das ranhuras (2) puxando a tampa lateral (5) para frente, e remova a tampa lateral (5).

A instalação é efetuada na ordem inversa da remoção.



Tanque de combustível

Para abrir a tampa (2), abra a capa da fechadura (1), insira a chave de ignição (3) e gire-a no sentido horário. A tampa será levantada.

Para fechar, pressione a tampa até travá-la. Remova a chave e feche a capa da fechadura.

Capacidade do tanque:

16,5 litros (incluindo a reserva)