

Lampejador do farol (1)

Quando pressionado, o farol pisca para advertir motoristas em sentido contrário, em cruzamentos e nas ultrapassagens.

Comutador do farol (2)

Posicione em ☰D para obter luz alta ou em ☷D para obter luz baixa.

Interruptor das sinaleiras

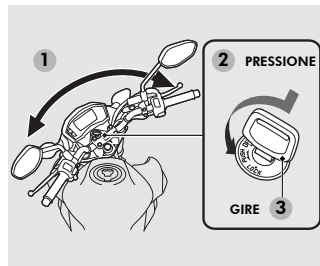
(3)

Posicione em ⇐ para sinalizar conversões à esquerda e em ⇒ para sinalizar conversões à direita.

Pressione para desligar.

Interruptor da buzina (4)

Pressione para acionar a buzina.



Trava da coluna de direção

Localiza-se no interruptor de ignição.

Para travar

1. Gire o guidão totalmente para a esquerda ou direita.
2. Pressione e gire a chave de ignição para a posição LOCK.
 - Caso seja difícil travar, movimente o guidão.
3. Remova a chave.