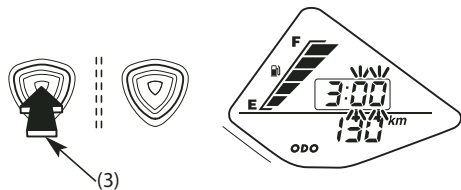


5. После достижения желаемых показаний часов нажмите кнопку SET(3). Индикация минут на дисплее начнёт мигать.

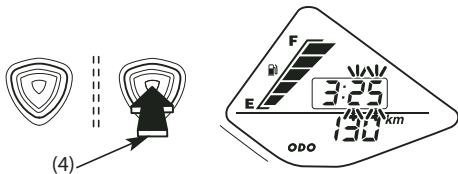


(3) Кнопка SET (УСТАНОВКИ)

6. Для установки минут нажимайте кнопку RESET (сброс) (4), пока не отобразится требуемое значение.

- Быстрая настройка - нажмите и удерживайте кнопку RESET до отображения требуемого значения минут.
- Каждое нажатие кнопки прибавляет по минуте.
- При нажатии и удержании кнопки темп прибавления времени ускоряется.

Дисплей отображения минут после отображения значения «60» отображает значение «00», не влияя на дисплей отображения часов.



(4) Кнопка сброса показаний RESET

7. Для завершения процедуры настройки необходимо нажать кнопки SET и RESET и удерживать их не менее двух секунд, либо выключить зажигание.

Если в течение 30 секунд не будет нажато ни одной кнопки, дисплей прекратит мигать и установки будут отменены. Отсоединение аккумуляторной батареи приведет к сбросу показаний часов на "1:00".