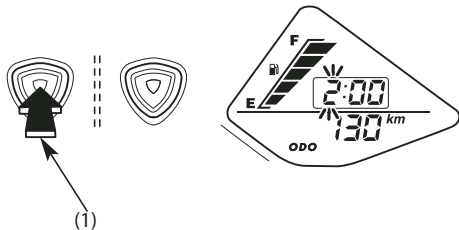


## Цифровые часы

Отображают текущее время в часах и минутах.

Для установки часов следуйте процедуре:

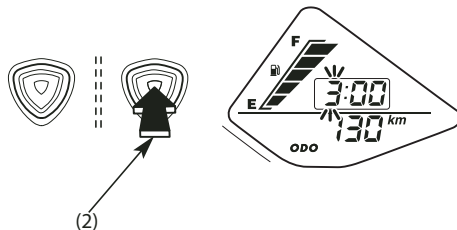
1. Установите ключ зажигания в положение ON (ВКЛ).
2. Выберите уровень интенсивности подсветки (стр. 30).
3. Для установки времени нажмите кнопку SET (1) один раз. Часы перейдут в режим установки, на что будет указывать мигание цифр.



(1) Кнопка SET (УСТАНОВКИ)

4. Для установки показаний часов нажимайте кнопку RESET (2) до появления на индикаторе желаемого значения часов.

- Для быстрой установки показаний часов нажмите и удерживайте кнопку RESET (СБРОС) до появления желаемого значения.



(2) Кнопка сброса показаний RESET