

Основы правильного обслуживания

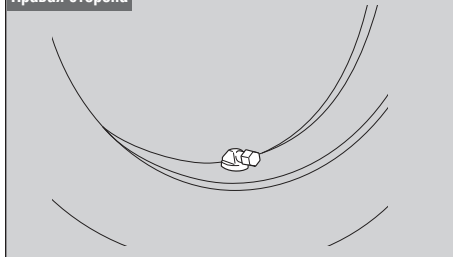
Шины (проверка/замена)

Проверка давления воздуха в шинах

Регулярно осматривайте шины и не менее одного раза в месяц проверяйте давление воздуха в них, используя манометр. Проверяйте давление, если на вид шина выглядит спущенной. Проверяйте давление воздуха только на холодных шинах.

Даже если положение вентиля шины изменилось, не возвращайте вентиль в исходное положение. Обратитесь к официальному дилеру Honda для проверки мотоцикла.

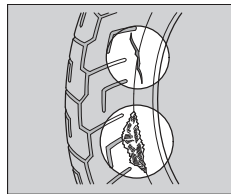
Правая сторона



Проверка на наличие повреждений

Убедитесь, что на шинах нет порезов, трещин и других повреждений, обнажающих каркас шины.

Удостоверьтесь, что в боковинах и протекторе нет гвоздей или других посторонних предметов. Также внимательно осмотрите шины на предмет наличия выпуклостей или вздутий на боковинах.



Проверка характера износа шин

На поверхностях шин, контактирующих с дорогой, не должно быть следов чрезмерного износа.

