

- (1) BOULON DE FIXATION DE L'AXE
 (2) AXE
 (3) ENTRETOISE LATÉRALE (2ED/4ED)

Roue avant

Retrait

Retirer les boulons de fixation de l'étrier de frein, le couvercle du disque et les entretoises.
 Desserrer le boulon de fixation de l'axe.

Appuyer la moto en soulevant la roue avant du sol.
 Retirer l'axe, l'entretoise latérale gauche (2ED/4ED) et la roue avant.

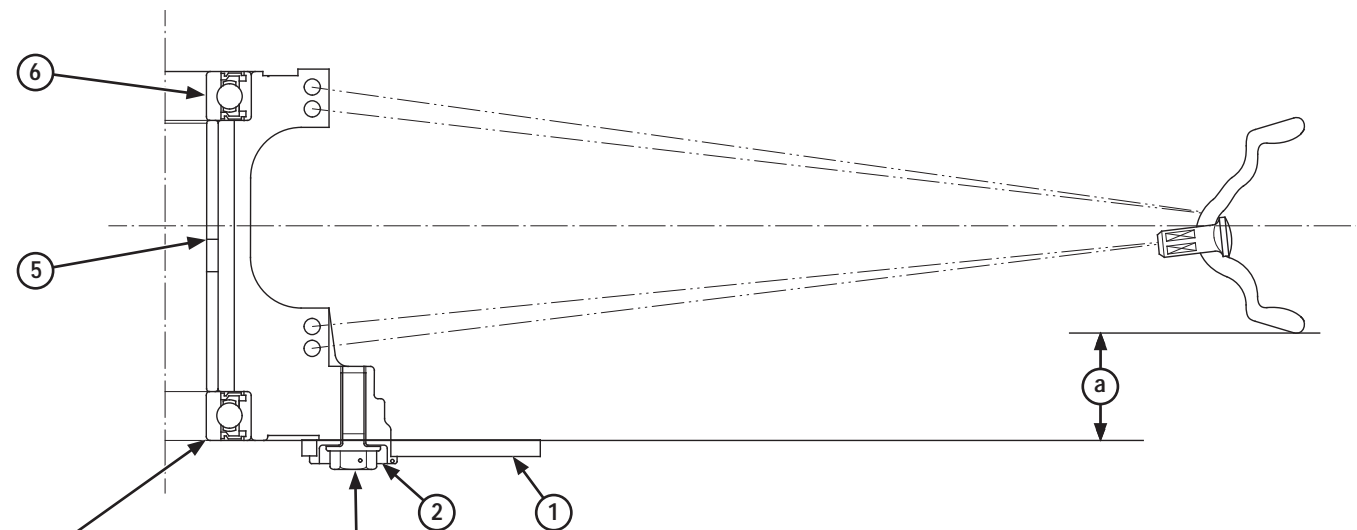
Ne pas actionner le levier de frein après avoir retiré la roue avant.
 Ceci déplacerait les pistons de l'étrier, ce qui rendrait le montage difficile.

Démontage/montage

⚠ AVERTISSEMENT

La saleté sur le disque ou la plaquette de frein réduit la capacité de freinage, ce qui pourrait causer de graves blessures, voire la mort.

Jeter les plaquettes sales et nettoyer les disques sales avec un produit dégraissant pour freins de haute qualité.



(4) Pousser à fond le roulement dans le moyeu.

(3) Remplacer le boulon par un nouveau après le montage.
 Appliquer un produit d'étanchéité sur les filetages (2ED/4ED).
 Couple de serrage : 18 N•m (1,8 kgf•m, 1,8 lbf•pi)

- (1) DISQUE DE FREIN
 (2) ENTRETOISE
 (3) BOULON DU DISQUE
 (4) ROULEMENT DE LA ROUE GAUCHE
 (5) ENTRETOISE D'ESPACEMENT
 (6) ROULEMENT DE LA ROUE DROITE

- (a) 25 ± 1 mm (ED/3ED)
 27,25 ± 1 mm (2ED/4ED)

Rayons : Vérifier la tension des rayons fréquemment entre les différentes courses effectuées pendant la première période d'utilisation. Comme les rayons, les écrous de rayons et les jantes se mettent en place, les rayons peuvent devoir être retendus.

Une fois cette période de mise en place terminée, les rayons devraient garder leur tension correcte. Cependant, assurez-vous que la vérification de la tension des rayons et de l'état général des roues entre bien dans votre programme d'entretien régulier pour la compétition.