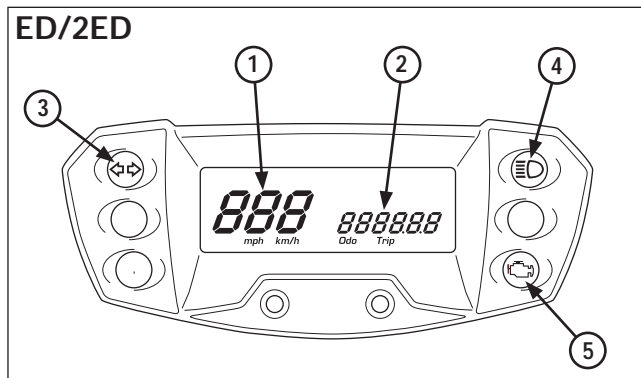


Instructions d'utilisation



- (1) INDICATEUR DE VITESSE
- (2) INDICATEUR DE CLIGNOTANT
- (3) INDICATEUR DE FEUX DE ROUTE
- (4) COMPTEUR KILOMÉTRIQUE
- (5) INDICATEUR MIL

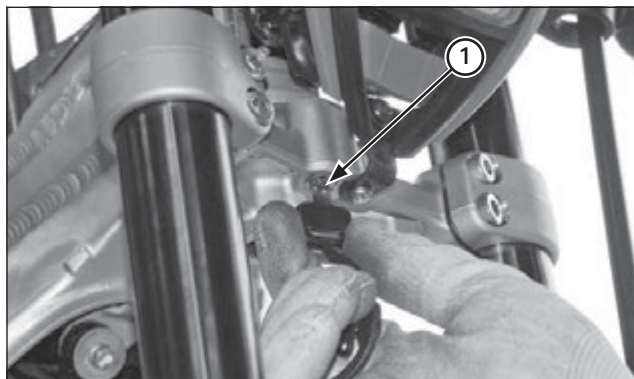
Compteur kilométrique et indicateur de vitesse (ED/2ED)

Instruments et indicateurs

Les indicateurs sont placés sur l'indicateur de vitesse.

L'écran a deux fonctions : compteur kilométrique et indicateur de vitesse.

- Indicateur de vitesse : Indique la vitesse de conduite. Cette vitesse est affichée en kilomètres à l'heure (km/h).
- Compteur kilométrique : Indique le kilométrage accumulé.
- Indicateur de feux de route (bleu) : S'allume quand le phare est sur feux de route.
- Indicateur de clignotant (vert) : clignote quand les clignotants fonctionnent.
- Indicateur MIL. En cas d'anomalie dans le système, l'ECM allume le MIL

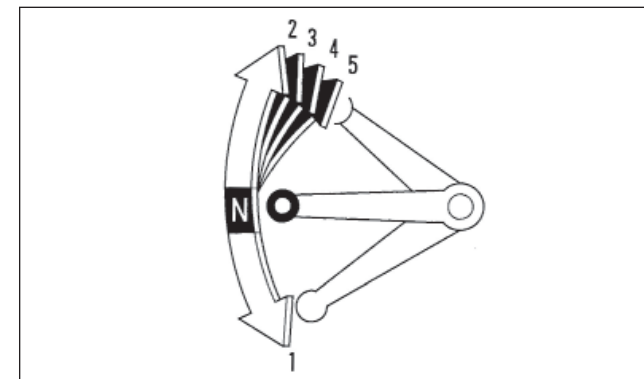


(1) ANTIVOL DE DIRECTION

Antivol de direction

L'antivol de direction est situé sur la colonne de direction. Pour verrouiller l'antivol, tourner le guidon complètement à gauche, mettre la clé de direction dans l'antivol, tourner la clé dans le sens horaire autant que possible. Enfoncer ensuite l'antivol à fond, tourner la clé pour la remettre en position d'origine et sortir la clé.

Pour déverrouiller la direction, effectuer la séquence de verrouillage en sens inverse.



Changement de vitesse

Cette Cota comporte cinq rapports de marche avant avec un rapport en bas et quatre rapports en haut. Commencer à rouler après avoir échauffé le moteur et relevé la béquille latérale.

1. Fermer la poignée des gaz et serrer le levier de frein avant.
2. Serrer complètement le levier d'embrayage.
3. Abaisser le levier des vitesses du point mort à la première.
4. Relâcher le levier de frein avant. Ouvrir progressivement la poignée des gaz tout en relâchant lentement le levier d'embrayage.
Si le régime moteur (min-1, tr/min) est insuffisant lorsqu'on relâche le levier d'embrayage, le moteur calera.
Si le régime moteur (min-1, tr/min) est excessif ou si l'on relâche le levier d'embrayage trop rapidement, la Cota peut faire un bond en avant.
5. Après avoir atteint une vitesse modérée, fermer la poignée des gaz, serrer le levier d'embrayage et relever le levier des vitesses. Après avoir changé de rapport, relâcher le levier d'embrayage et actionner la poignée des gaz.
6. Pour continuer à monter les vitesses, répéter l'opération de l'étape 5.
7. Pour rétrograder, fermer la poignée des gaz, serrer le levier d'embrayage et abaisser le levier des vitesses. Après avoir changé de rapport, relâcher le levier d'embrayage et actionner la poignée des gaz.