

# Aanpassingen in persoonlijke uitrusting

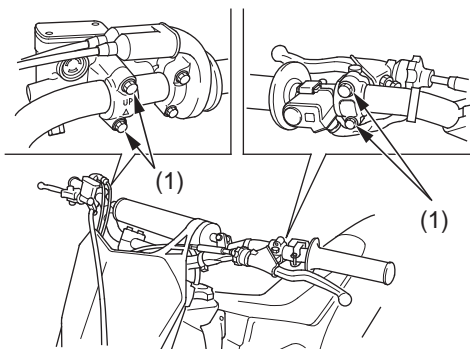
De volgende suggesties zijn bedoeld om comfortabeler te rijden en de machine beter te laten reageren op uw bediening.

## Positie van hendels en schakelaars

- Plaats de bedieningshendels zodanig dat u ze gemakkelijk gebruikt terwijl u zit en staat.
- Pas het aantrekkoppel van de bevestigingsbout voor de koppelingshendel- en voorremhendelhuizen zo aan dat u ze bij een val kunt draaien. Als een hendelhuis niet kan draaien, kan hij verbuigen of zal de hendel zelf breken. Controleer of de bouten stevig genoeg zijn vastgezet om slippen tijdens normaal gebruik te voorkomen.

Breng Honda Thread Lock (borgvloeistof) of een gelijkwaardig product aan op de schroefdraad van deze bouten, zodat het juiste aantrekkoppel gehandhaafd blijft.

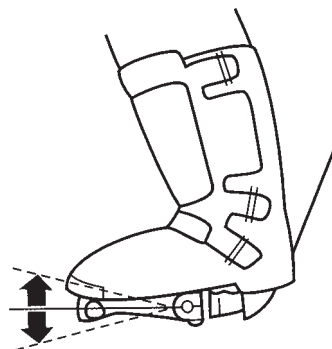
Zet de bovenste bouten eerst vast.



(1) hendelbevestigingsbouten

Een andere mogelijkheid is het stuurvlak onder het hendelhuis te omwikkelen met teflontape. Vervolgens zet u de hendels vast met het normale aantrekkoppel. Bij een stoot zullen de stevig vastgezette hendelhuizen dan draaien rondom de tape.

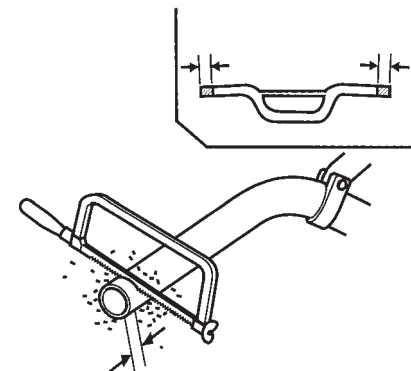
- Plaats het schakelpedaal en achterrempeedaal voor een snelle bediening op korte afstand van uw laars, maar niet zo dichtbij dat u ze ongewild intrapt als u comfortabel op uw CRF zit of staat.



## Positie, breedte en vorm van het stuur

- Plaats het stuur zo dat u zowel gemakkelijk de handgrepen stevig beet heeft als de schakelaars bedient, zowel zittend als staand en terwijl u rechtuit rijdt en een bocht neemt. Zet eerst vooraan de bovenste stuurhouderbouten vast.
- De stuurpositie kan 3 mm naar voren worden verzet (met behulp van de optionele onderste stuurhouders) of 6 mm (door de standaardhouders 180 graden te draaien). Zie het officiële Honda werkplaatshandboek voor installatie-instructies. Controleer na de afstelling wel de loop van de bedieningskabels en de bedrading.

- De breedte van het stuur kunt u aanpassen met een ijzerzaag, afgestemd op uw eigen schouderbreedte en voorkeuren. Denk eerst wel goed na en zaag per keer niet te veel af en aan beide zijden. U begrijpt dat u het stuur gemakkelijker inkort dan weer verbreedt.



- Schuur na gebruik van de ijzerzaag de randen bij om bramen en andere onregelmatigheden te verwijderen.
- Een anders gevormd stuur met andere dimensies voor de verticale of achterwaartse ronding, kan beter zijn voor uw rijpositie en geschikter voor uw lichaamsafmetingen of rijstijl. Alle ergonomische dimensies van de machine zijn gekozen als gulden middenweg voor het grootste aantal rijders en gebaseerd op gemiddelde lichaams grootte.