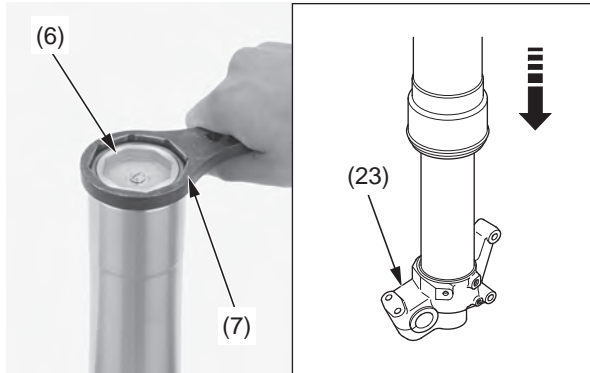


# Réglages de la suspension avant

14. Maintenir le tube extérieur, puis déposer l'amortisseur de fourche (6) du tube extérieur à l'aide d'une clé à contre-écrou (7). Faire glisser doucement le tube extérieur vers le bas sur l'extrémité inférieure du tube plongeur (porte-axe de roue) (23).

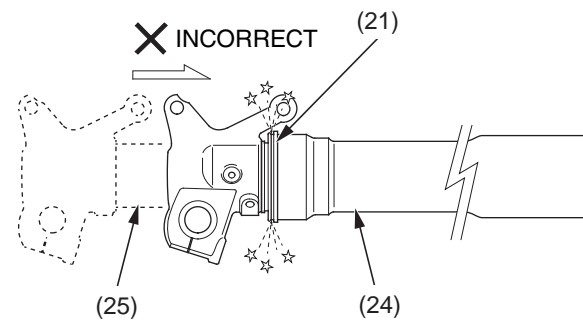


(6) amortisseur de fourche (23) porte-axe de roue  
(7) clé à contre-écrou

## REMARQUE

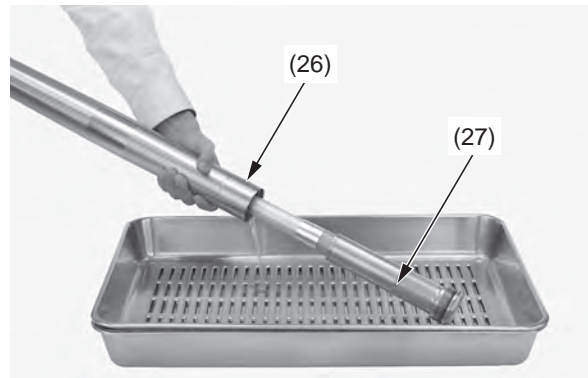
Le tube extérieur (24) peut tomber sur le tube plongeur (25) et endommager le cache-poussière de fourche (21).

Pour éviter de tels dommages, tenir le tube extérieur et le tube plongeur lors de la dépose de l'amortisseur de fourche.



(21) cache-poussière de fourche  
(24) tube extérieur  
(25) tube plongeur

15. Vidanger l'huile de fourche du tube extérieur/tube plongeur (26) et des orifices d'huile (27) de l'amortisseur de fourche.



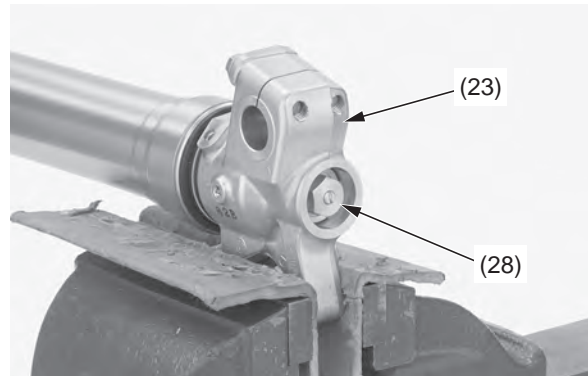
(26) tube extérieur/tube plongeur  
(27) orifices d'huile

16. Placer le bas (porte-axe de roue) (23) du tube plongeur dans un étau entre des morceaux de bois ou des mordaches pour ne pas risquer de l'endommager.

## REMARQUE

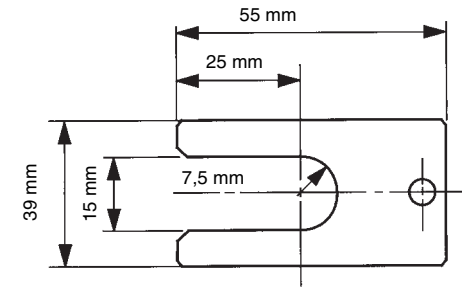
Un serrage excessif de l'étau peut endommager le porte-axe de roue.

17. Déposer le boulon central de fourche (28).



(23) porte-axe de roue  
(28) boulon central de fourche

18. Si l'on ne dispose pas de l'outil spécial, fabriquer un outil de blocage de mécanicien à partir d'un morceau de tôle mince (2,0 mm d'épaisseur) comme sur la figure.



19. Chasser le boulon central de fourche (28) hors du porte-axe de roue (23) du tube plongeur en poussant l'amortisseur de fourche. Avec le boulon central de fourche sorti, installer le socle de piston (29) ou un outil de blocage de mécanicien entre le porte-axe de roue et le contre-écrou de boulon central de fourche (30).

- Socle de piston 07958-2500001

20. Immobiliser le contre-écrou de boulon central de fourche et déposer le boulon central de fourche de l'amortisseur de fourche.

## REMARQUE

Ne pas déposer le contre-écrou de la tige de piston d'amortisseur de fourche. Si l'on dépose le contre-écrou, la tige de piston tombe dans l'amortisseur de fourche, ce qui peut rendre le remontage de l'amortisseur de fourche impossible.