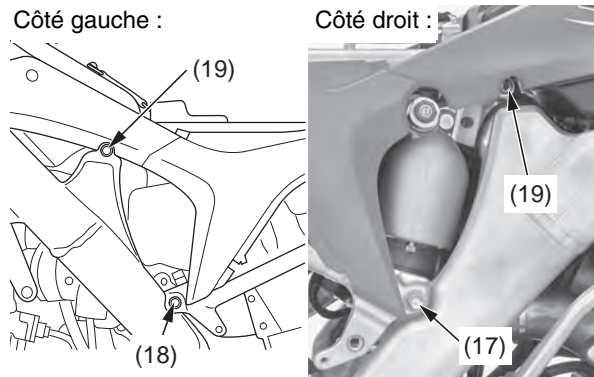


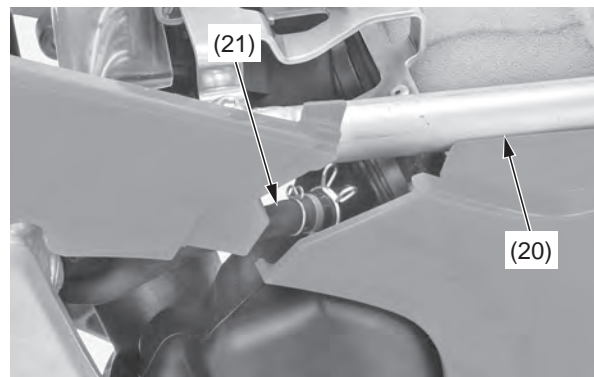
8. Déposer le boulon inférieur de berceau auxiliaire droit (17) et le boulon inférieur de berceau auxiliaire gauche (18).
Déposer les boulons supérieurs de berceau auxiliaire (19).



(17) boulon inférieur de berceau auxiliaire droit
(18) boulon inférieur de berceau auxiliaire gauche
(19) boulons supérieurs de berceau auxiliaire

9. Tirer légèrement le berceau auxiliaire (20) en arrière et débrancher le tuyau reniflard de carter moteur (21) du tuyau de jonction de filtre à air.
Déposer le berceau auxiliaire.

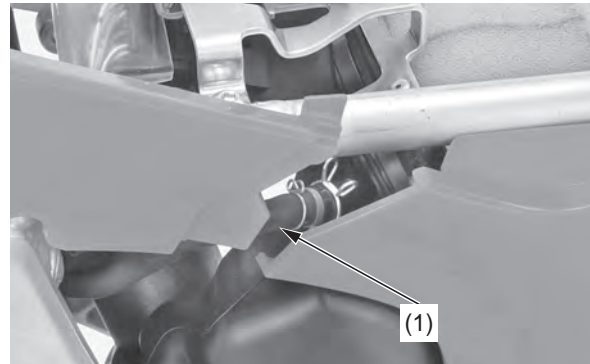
Veiller à ne pas endommager l'ECM et les fils.



(20) berceau auxiliaire
(21) tuyau reniflard de carter moteur

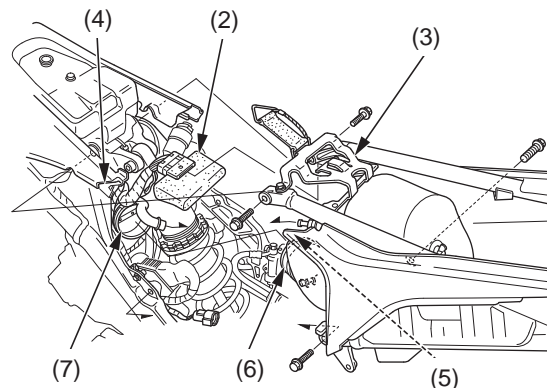
Repose

1. Brancher le tuyau reniflard de carter moteur (1).



(1) tuyau reniflard de carter moteur

- Positionner l'ECM (2) dans le support (3).
- Aligner les languettes de bouclier (4) sur les languettes de couvercle de logement de filtre à air (5).
- Fixer sans les serrer les extrémités supérieure et inférieure du berceau auxiliaire au cadre principal tout en branchant le tuyau de jonction de filtre à air (6) au boîtier papillon (7).
- Reposer sans les serrer tous les boulons de berceau auxiliaire.



(2) ECM
(3) support
(4) languettes de bouclier
(5) languettes de couvercle de logement de filtre à air
(6) tuyau de jonction de filtre à air
(7) boîtier papillon

6. Aligner le berceau auxiliaire sur la roue arrière et serrer les boulons supérieurs de berceau auxiliaire (8), le boulon inférieur de berceau auxiliaire gauche (9) et le boulon inférieur de berceau auxiliaire droit (10) au couple spécifié :

boulons supérieurs de berceau auxiliaire :

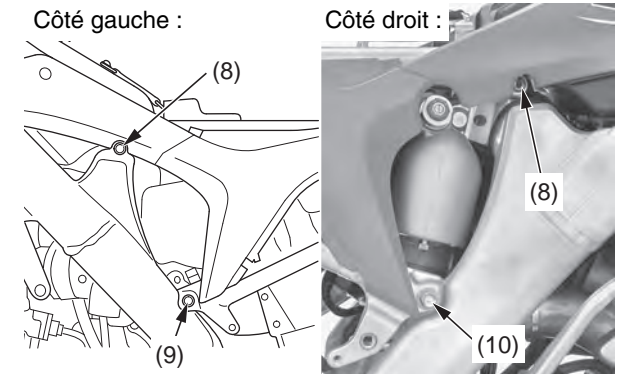
33 N·m (3,4 kgf·m)

boulon inférieur de berceau auxiliaire gauche :

33 N·m (3,4 kgf·m)

boulon inférieur de berceau auxiliaire droit :

49 N·m (5,0 kgf·m)



(8) boulons supérieurs de berceau auxiliaire
(9) boulon inférieur de berceau auxiliaire gauche
(10) boulon inférieur de berceau auxiliaire droit

(suite page suivante)