

# Conduzindo a motocicleta

Durante os primeiros 1000 km não ultrapassar 7000 RPM em nenhuma das marchas.

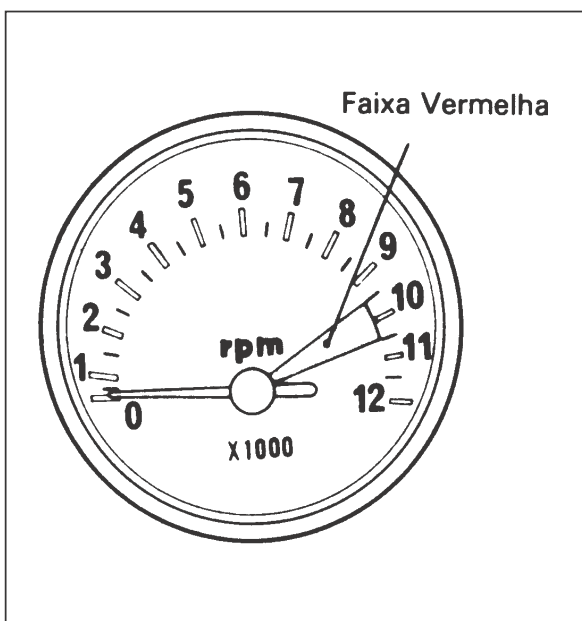
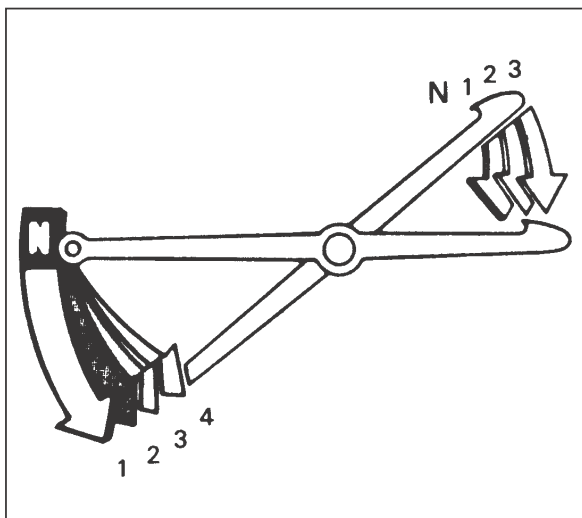
Acionar a embreagem e engrenar a 1ª marcha, pressionando o pedal de câmbio para baixo, com a ponta do pé.

Acelerar suavemente o motor e soltar gradativamente a embreagem.

À medida que a motocicleta for ganhando velocidade, engrenar as marchas menos reduzidas.

A posição relativa das marchas está esquematizada na figura ao lado. Ao mudar as marchas, deve-se sempre retornar o acelerador e acionar a embreagem.

Para o máximo rendimento e durabilidade do motor, nunca permitir que o ponteiro do contagiros ultrapasse o início da FAIXA VERMELHA.



## Frenagens seguras

- Utilizar o freio motor sempre que possível, engrenando progressivamente as marchas mais reduzidas.
- Para maior eficiência e segurança, acionar simultaneamente os freios dianteiro e traseiro.