

NUMEROS DE SERIE

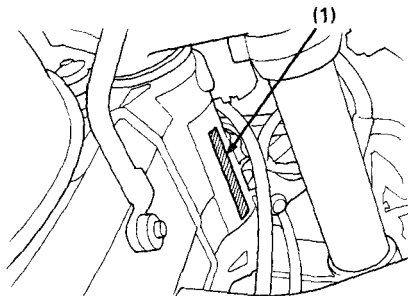
Les numéros de série du cadre et du moteur sont nécessaires lors de l'immatriculation de la moto. Ils peuvent également être demandés par le concessionnaire lors d'une commande de pièces de rechange.

Les noter ci-dessous pour pouvoir les retrouver facilement.

Le numéro de cadre (1) est estampé sur le côté droit de la colonne de direction.

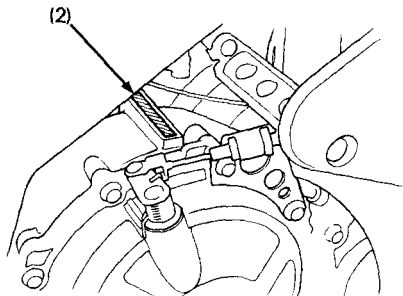
Le numéro de moteur (2) est estampé sur le dessus du carter moteur.

N° DE CADRE _____



(1) Numéro du cadre
64

N° DE MOTEUR _____



(2) Numéro du moteur