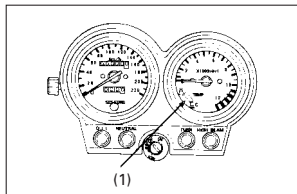


Indicador de Temperatura do Líquido de Arrefecimento

Quando o ponteiro começar a se mover acima da marca C (Frio), o motor estará quente o suficiente para conduzir a motocicleta. A faixa de temperatura normal de funcionamento se encontra entre as marcas H e C. Se o ponteiro atingir a marca H (Quente), desligue o motor e verifique o nível do líquido de arrefecimento no reservatório. Consulte as páginas 21 – 22 e não dirija a motocicleta até que o problema tenha sido corrigido.



(1) Indicador de temperatura do líquido de arrefecimento

ATENÇÃO

Se a temperatura normal de funcionamento for excedida, o motor poderá sofrer sérios danos.

COMPONENTES PRINCIPAIS

(Informações necessárias para utilização da motocicleta)

⚠ CUIDADO

Se a Inspeção Antes do Uso (página 36) não for efetuada, poderão ocorrer sérios ferimentos pessoais ou danos à motocicleta.

Suspensão

Cada amortecedor (1) apresenta 5 posições de ajuste para diferentes condições de carga e dirigibilidade.

Utilize uma chave cilíndrica (2) para ajustar os amortecedores traseiros.

A posição 1 deve ser utilizada sob condições de carga leve e pistas suaves. As

posições 2 a 5 aumentam a pré-carga da mola,

tornando a suspensão traseira mais dura. Estas

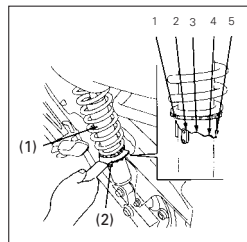
posições devem ser utilizadas sob condições

de cargas pesadas.

Certifique-se de que ambos os amortecedores

estejam ajustados na mesma posição.

Posição padrão: 2



(1) Amortecedor
(2) Chave cilíndrica