

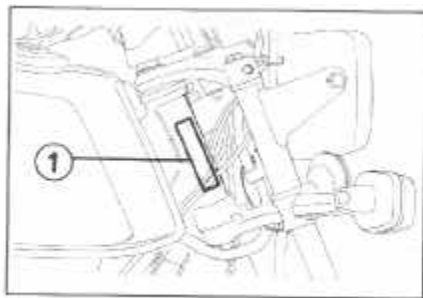
IDENTIFICAÇÃO DA MOTOCICLETA

Número do chassi

A identificação oficial de sua .motocicleta é feita pelo número do chassi (1).

O número do chassi, formado por 17 dígitos, está gravado no lado direito da coluna de direção.

Anote no quadro abaixo o número do chassi de sua motocicleta.



(1) Número do chassi