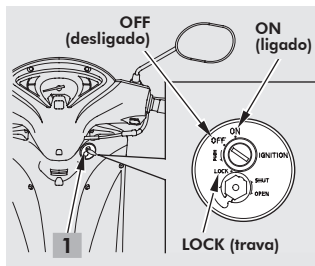


### Hodômetro (4)

Quando a distância percorrida exceder 100.000 km, o 6º dígito será indicado apenas por alguns segundos, antes dos 5 dígitos restantes serem mostrados.



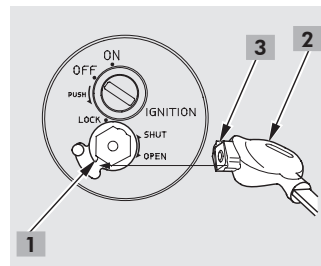
### Interruptor de ignição (1)

Possui três posições e encontra-se no lado direito do painel interno.

**LOCK (trava):** Travamento do guidão. O motor e as luzes não podem ser acionados. A chave pode ser removida.

**OFF (desligado):** O motor e as luzes não podem ser acionados. A chave pode ser removida.

**ON (ligado):** O motor pode ser acionado. A luz de freio, sinaleiras e buzina podem ser acionadas. O farol, lanterna traseira e luzes dos instrumentos se acendem somente com o motor em funcionamento. A chave não pode ser removida.



### Bloqueador da ignição (1)

Localizado abaixo do interruptor de ignição, ajuda a prevenir furtos. Para ativá-lo, remova a chave de ignição (2) e encaixe o segredo (3). Gire a chave no sentido anti-horário ou mova o botão (4) para baixo.