

Caja de fusibles:

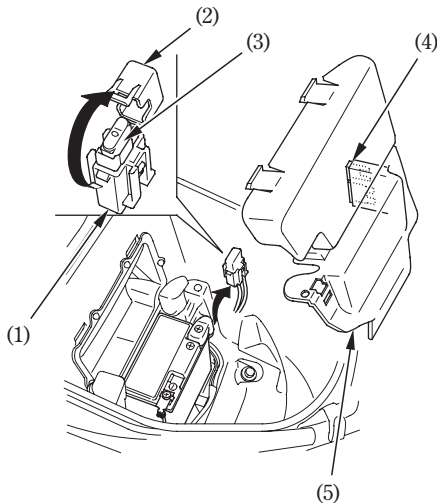
La caja de fusibles (1) está situada cerca de la batería.

El fusible especificado es:

10A

1. Abra el asiento (página 39).
2. Extraiga la cubierta de la batería y la cubierta del interruptor magnético del motor de arranque (página 97).
3. Abra la tapa (2) de la caja de fusibles.
4. Extraiga el fusible (3). Si está fundido, instale uno nuevo.

- El fusible de repuesto (4) está situado en el lado opuesto de la cubierta de la batería (5).
5. Cierre la cubierta de la caja de fusibles.
 6. Instale la cubierta de la batería y la cubierta del interruptor magnético del motor de arranque.
 7. Cierre el sillín.



- (1) Caja de fusibles
- (2) Tapa de la caja de fusibles
- (3) Fusible
- (4) Fusible de repuesto
- (5) Tapa de la batería