

## OLIO MOTORE

### Controllo del livello dell'olio motore

Controllare il livello dell'olio motore ogni giorno prima di guidare la motocicletta.

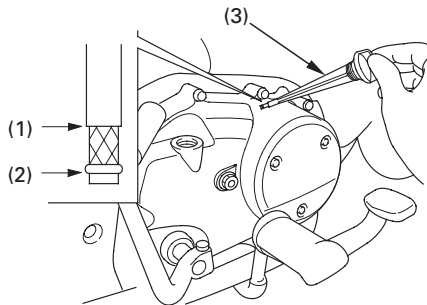
Il livello deve essere mantenuto tra i segni di livello superiore (1) e inferiore (2) sul tappo di riempimento olio/astina (3).

1. Avviare il motore e farlo funzionare al minimo per 3–5 minuti.
2. Fermare poi il motore e tenere il mezzo verticale col cavalletto centrale in un luogo bene in piano.
3. Dopo 2–3 minuti, estrarre il tappo di rifornimento/astina di livello dell'olio, asciugarlo e reinserirlo senza avvitarlo. Estrarre il tappo di rifornimento/astina di livello dell'olio. Il livello dell'olio deve trovarsi tra i segni di livello superiore e inferiore sul tappo di rifornimento/astina di livello.
4. Se necessario, aggiungere l'olio raccomandato (pag. 72) fino al segno di livello massimo. Non superare il livello massimo.

5. Reinstallare il tappo/astina dell'olio. Controllare se vi sono perdite di olio.

### NOTA

Se si fa girare il motore con pressione d'olio insufficiente lo si può danneggiare seriamente.



- (1) Tacca del livello superiore
- (2) Tacca del livello inferiore
- (3) Tappo/astina foro immissione olio