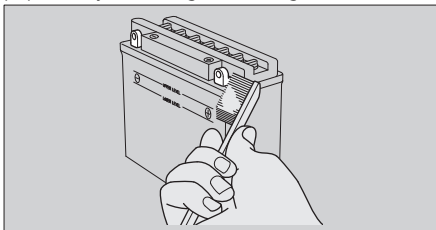


**AVISO**

- El líquido de la batería es muy corrosivo y puede dañar el metal y las superficies pintadas. Tenga cuidado al añadir agua destilada.
- Si el tubo respiradero está doblado o deformado, puede presurizar la batería y dañar su carcasa.

**Limpeza de los terminales de la batería**

1. Quite la batería. ➤ P. 50
2. Si los terminales comienzan a oxidarse y están recubiertos de una sustancia blanca, lávelos con agua caliente y límpielos.
3. Si los terminales están muy oxidados, limpie y pula los terminales con un cepillo de alambre o papel de lija. Utilice gafas de seguridad.



4. Tras la limpieza, vuelva a instalar la batería.

La batería dispone de una vida útil limitada. Consulte con su concesionario el momento de sustituir la batería. Sustituya la batería por otra del mismo tipo.

**AVISO**

La instalación de accesorios eléctricos de marcas distintas a Honda puede sobrecargar el sistema eléctrico, descargar la batería y posiblemente dañar el sistema.